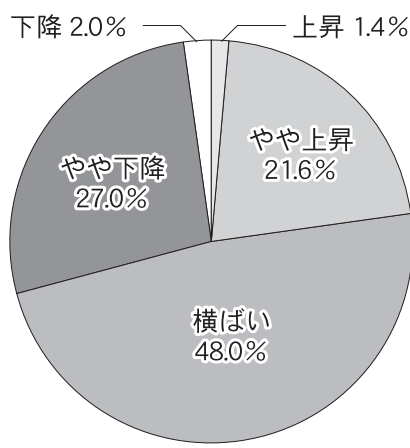


### 観光立国の実現は、地方(地域)から

業績の見込み 2003~2014年

伸びる	やや伸びる	横ばい	落ち込み	赤字	
14年	6.9	34.4	46.2	11.2	1.3
13年	12.4	31.1	39.8	13.7	3.1
12年	4.6	24.8	37.3	30.1	3.3
11年	7.5	16.7	31.0	37.9	6.9
10年	5.2	19.7	44.6	24.4	6.2
09年	4.2	9.7	34.5	46.7	4.8
08年	4.8	13.3	46.1	30.3	5.5
07年	10.4	28.3	41.0	17.9	2.4
06年	7.6	27.1	42.2	22.2	0.9
05年	7.7	18.7	43.4	27.5	2.7
04年	5.8	19.8	45.9	26.1	2.4
03年	11.0	26.6	43.0	18.3	1.1

宿泊単価、今後の見通し



### 本紙 旅館経営アンケート調査

業績の「伸び」の部分をみると、伸びは13・7%、落ち込みは13・7%、横ばいは16・4%、回復が進んだことは、30・1%より16・4%減少した。伸びの組は43・5%となり、12年の29・4%より14・1%増加している。03年以降では最も業績の良かった07年の38・7%を上回る。だが、2割強が考え中としており、旅館・ホテル業界の足並みはまだそろっていない。

### 業績と経営課題

13年の業績に関する質問については、前年と比較して「伸びる」「やや伸びる」の割合が31・1%と0・2%減少している。落ち込み「赤字」の5段階で「赤字」の割合も多くなった。人材不足・育成も多かった。人材問題に引き続き「売上げ拡大」も多かった。人材不足・育成も多かった。人材問題に引き続き「売上げ拡大」も多かった。人材不足・育成も多かった。人材問題に引き続き「売上げ拡大」も多かった。

### 13年 旅館

# 伸びる“44%に増加”

# 業績さらに回復

### 週刊



宿泊・旅行業 運輸・自治体 (観光全般)

### 新年号第2部

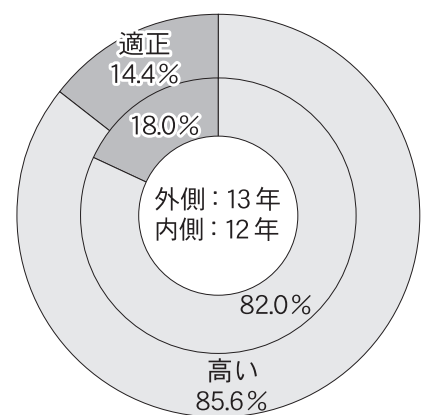
この調査は、旧国観連の会員を中心とした旅館・ホテルにアンケートが送られた。2013年11月に郵送し、①13年の業績(見込み)②14年の業績見込み③宿泊単価の見直し④経営上の課題⑤旅行会社・ネットエージェント、直販の各客単価比率⑥旅行会社とネットエージェントの実績的な手数料率(企画単価料、ポイント負担)。

### 調査の概要

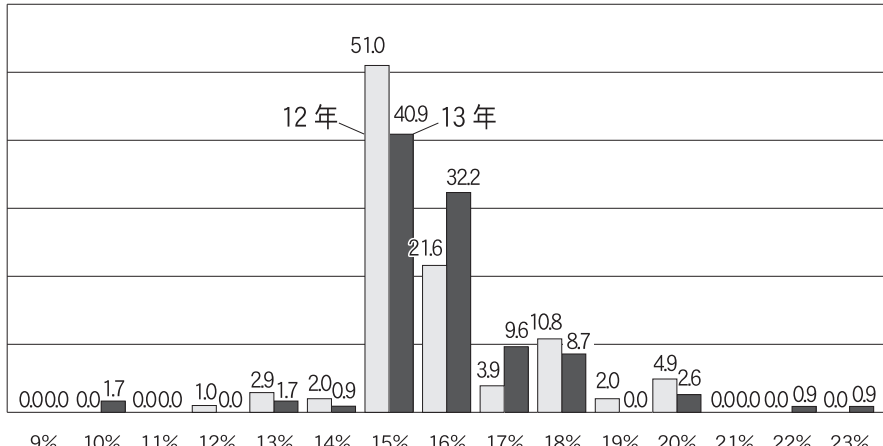
ネット広告(含む)⑦そのエージェント手数料は高いか適正か⑧外国人観光客の受け入れに取組んでいるか否か⑨消費増税後の税の表示について聞いた。回答数は165軒。客室種類別では「10〜30室」が23軒、「31〜50室」が26軒、「51〜75室」が38軒、「76〜100室」が27軒、「101室以上」が51軒となっている。

### 経営の課題や悩み 1番は「人材不足・育成」「売上げ拡大」も多数

#### 旅行会社の手数料は適正か

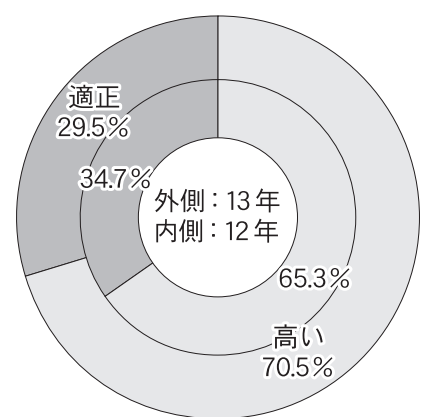


#### 旅行会社の手数料

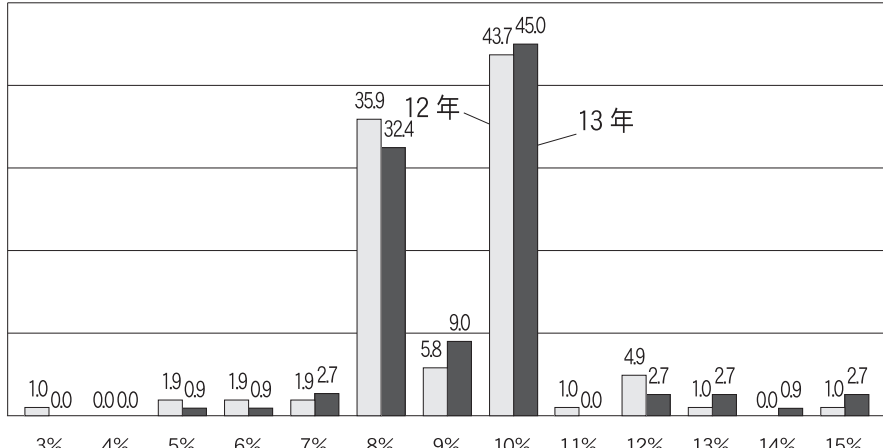


#### エージェント手数料

#### ネットエージェントの手数料は適正か



#### ネットエージェントの手数料



#### ネット「高い」は7割

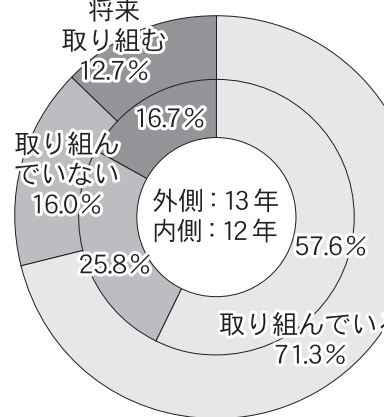
ネット「高い」は7割。この手数料は「高い」か「適正」か、二択で聞いた。「高い」は85・6%と多数で、12年よりも3・6%増加。「適正」は14・4%だった。ネットエージェントの手数料は「10%」が最多で、前年比1・3%増の45・0%。次が「8%」で35・5%減の32・4%。12年と同様にこの二つに集中している。この手数料について「高い」は70・5%で、12年よりも5・2%増加した。「適正」は29・5%だった。楽天下の旅行会社が「高い」の負担を旅館・ホテルに求めている問題はまだ決着に至っていない。過去に旅行会社がいかに手数料を削減してきた状況が、ネットエージェントによって繰り返されようとしている。

#### 外国人客の受け入れ

外国人観光客の受け入れに取組んでいるか。前回よりも13・7%増加して71・3%。一方、「取組んでいない」は「取組んでいる」の9・8%減の16・0%。「将来取組む」も4・0%減の12・7%。

### 取り組むが進む

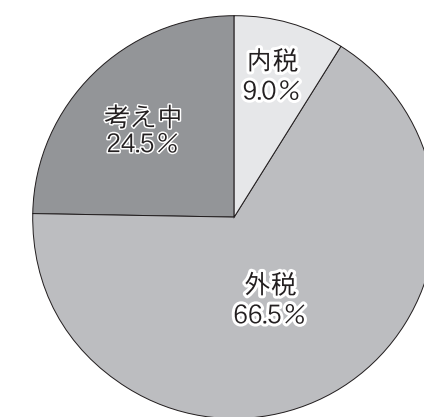
#### 外国人客の受け入れ



### 消費増税後の表示

### 3人に2人が「外税」

#### 4月からの消費税表示は



消費増税後に内税にするか外税にするかを聞いたところ、「外税」と回答したのは66・5%。内税は9・0%だった。残る24・5%が「考え中」としている。全国旅館生活衛生同業組合連合会では旅館・ホテルに外税表示を推奨している。

富士の麓 四季折々の風情を伝える 河口湖のほとり、美しい自然を舞台に、「若草の宿丸栄」の幕が、いま、開きます。

ようこそ 若草の宿丸栄へ

富士の麓 四季折々の風情を伝える 河口湖のほとり、美しい自然を舞台に、「若草の宿丸栄」の幕が、いま、開きます。

大浴場「豪華アルプスの湯」

花と清流に彩られた、格調高く広々としたロビー

四季が織りなす湖畔の舞

富士河口湖温泉郷 政府登録観光旅館(登録1626号)

若草の宿

野の花亭

全業大付付 特別席

若草最高のお料理 おもてなしにて お迎えいたします。

〒401-0302 山梨県南都留郡富士河口湖町小立498

☎0555-72-1371

FAX.0555-72-2568

http://www.maruei55.com

見はらし露天風呂「湖(うみ)の湯」