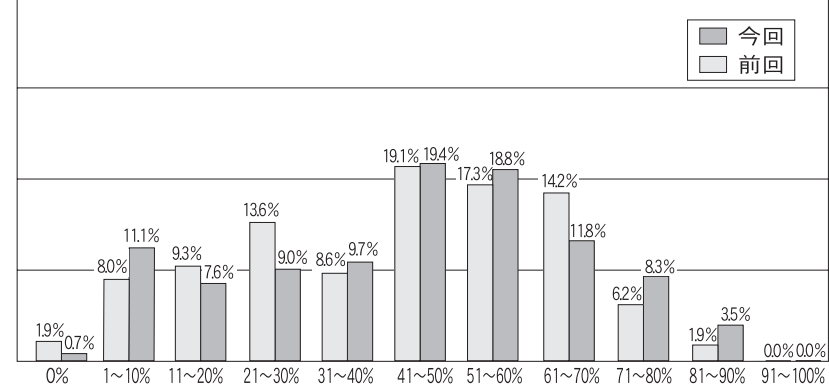


### 観光立国の実現は、地方(地域)から

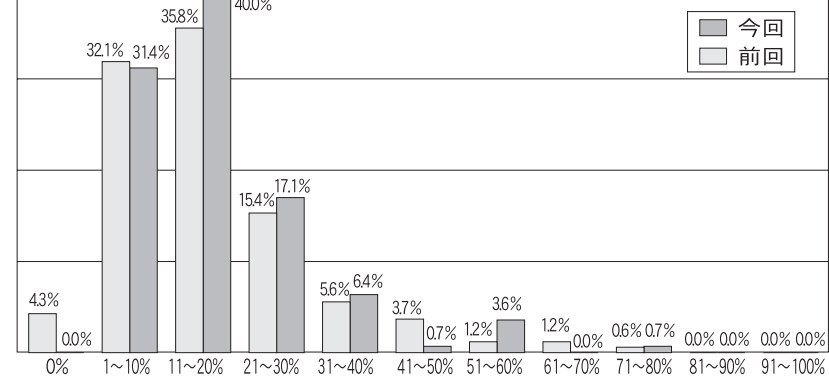
#### 業績の見込み 2003年以降の推移

伸びる	やや伸びる	横ばい	落ち込む	赤字	
12年	8.9	23.1	51.5	12.4	4.1
11年	7.5	16.7	31.0	37.9	6.9
10年	5.2	19.7	44.6	24.4	6.2
09年	4.2	9.7	34.5	46.7	4.8
08年	4.8	13.3	46.1	30.3	5.5
07年	10.4	28.3	41.0	17.9	2.4
06年	7.6	27.1	42.2	22.2	0.9
05年	7.7	18.7	43.4	27.5	2.7
04年	5.8	19.8	45.9	26.1	2.4
03年	11.0	26.6	43.0	18.3	1.1

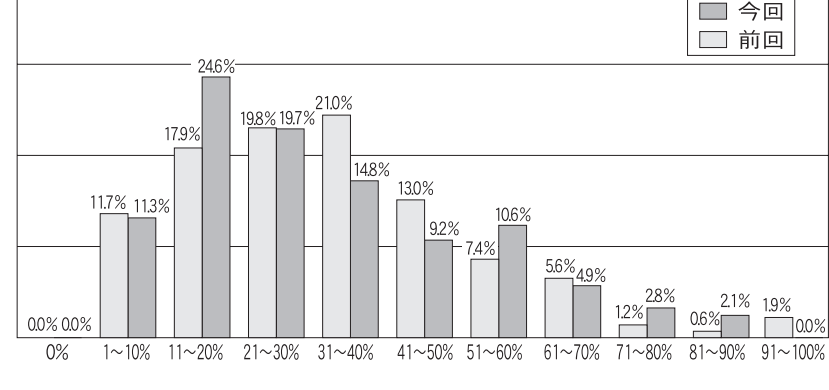
#### 旅行会社経由



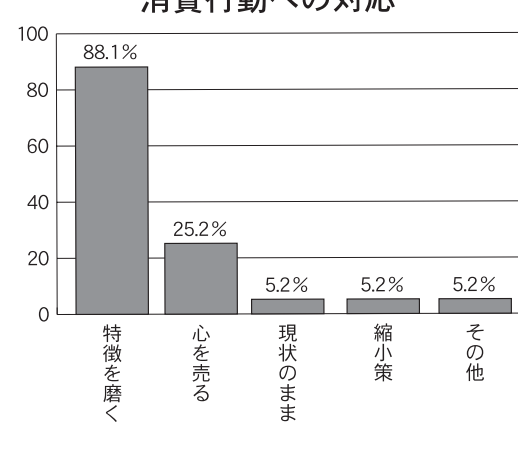
#### ネットエージェント経由



#### 直販



#### 消費行動への対応



**「特徴を磨く」大多数**  
 今回は新たに、東日本が変化したかを聞いて大震災で考え方の価値観。回答は変わった。特徴を磨くが88.1%、2番目が「心を磨く」で25.2%。残り「現状のまま」5.2%、「縮小策」5.2%、「その他」5.2%。

# 大震災の影響で 旅館業績は悪化

11年の業績見込みについて、前年と比較して「伸びる」が4%から大きく13.5%、「横ばい」が37.9%から24.2%、「落ち込む」が37.9%から24.2%、「赤字」が6.9%から4.1%に減少した。また、「やや伸びる」が16.7%から23.1%に増加した。

## 前年より下回る「45%」に増加 本国人観光客アンケート調査

「受け入れる」は73%  
 中国人観光客を受け入れるか否か二択で回答を求めた。「受け入れる」が72.7%、「受け入れない」が27.3%。前回は「受け入れる」が82.0%、「受け入れない」が18.0%だった。これは、前回の調査より19.3%ポイント増加している。

## 旅行会社 手数料率は「高い」10%が妥当との声多く

旅行会社の手数料料率について、15%から18%に上昇して「企画費用」などが上乗せされてきた。前回は15%から18%に上昇した。前回は15%から18%に上昇した。前回は15%から18%に上昇した。

## 客室販売チャネル 2割がネットエージェント

客室販売チャネルについて、ネットエージェントが2割に増加した。前回は17.1%だった。これは、前回の調査より2.9%ポイント増加している。

## 旅行会社シェア5割 2割がネットエージェント

旅行会社シェアが5割に増加した。前回は43%だった。これは、前回の調査より8%ポイント増加している。

**週刊 観光経済新聞**  
 宿泊・旅行業・運輸・自治体(観光全般)  
 新年号第2部

**調査の概要**  
 この調査は、国際観光旅館連盟の会員旅行社・ホテルを対象とする経営アンケート調査を今回も実施した。11年の業績見込みを聞き、前年より「伸びる」が4%から大きく13.5%、「横ばい」が37.9%から24.2%、「落ち込む」が37.9%から24.2%、「赤字」が6.9%から4.1%に減少した。また、「やや伸びる」が16.7%から23.1%に増加した。

**中国人観光客**  
 中国人観光客を受け入れるか否か二択で回答を求めた。「受け入れる」が72.7%、「受け入れない」が27.3%。前回は「受け入れる」が82.0%、「受け入れない」が18.0%だった。

**客層**  
 中国人観光客を受け入れるか否か二択で回答を求めた。「受け入れる」が72.7%、「受け入れない」が27.3%。前回は「受け入れる」が82.0%、「受け入れない」が18.0%だった。

**適正な手数料**  
 旅行会社の手数料料率について、15%から18%に上昇して「企画費用」などが上乗せされてきた。前回は15%から18%に上昇した。

**若草の宿丸栄へ**  
 富士の麓、四季折々の風情を伝える河口湖のほとり、美しい自然を舞台に、「若草の宿丸栄」の幕が、いま、開きます。

「野の花亭」  
 全客室天風風呂付、特別贈りものお料理、おもてなしいたします。

「湖の湯」  
 見はらし露天風呂「湖(うみ)の湯」

「豪華アルプスの湯」大風呂  
 「豪華アルプスの湯」スパゾーン (温泉薬草風呂、テレビ付高温サウナ、スチームサウナ)

「豪華アルプスの湯」大風呂  
 花と清流に彩られた、格調高く広々としたロビー

見はらし露天風呂「富士の湯」

「豪華アルプスの湯」大風呂  
 四季が織りなす湖畔の舞  
 富士河口湖温泉部  
 政府登録国際観光旅館(登録1626号)  
 若草の宿  
 〒401-0302 山梨県南都留郡富士河口湖町小立498  
 ☎0555-72-1371  
 FAX.0555-72-2568  
 http://www.maruei55.com