

人気温泉 旅館ホテル 250選特集

熊本 杖立温泉

元禄創業 参百年 肥後・豊後・くにぎい伝承のやど

九州のほぼ真ん中に位置する熊本と大分の2つの県を1つに結ぶ全国でもここだけのリゾートホテルです。吉祥の湯は、かけ流しの天然温泉露天風呂。4000坪の広大な敷地に岩風呂、溶岩風呂、丸太風呂、溶岩風呂と家族風呂6室。

熊本阿蘇郡小国町杖立
TEL.0967-48-0141
http://www.hizenya.co.jp/

九州 長崎 雲仙温泉

最上階から望む絶景の展望露天風呂!!

雲仙の自然とせせらぎの空間を、屋上の展望露天風呂にて堪能頂けます。又、女性限定のバラ風呂や有田焼で彩られた陶芸風呂などご宿泊頂きますと3種類のお風呂をお楽しみ頂けます。

雲仙温泉 ホテル 本宿

長崎県雲仙市小浜町雲仙128
TEL.0957-73-3243
http://www.toyokan.com

長崎 平戸千里ヶ浜温泉

自然に溶け込む自慢の自家源泉

北九十九島を180度見渡せるロビーを抜けるとゆたたりとした空間が広がります。自慢の温泉は、長崎でもめずらしい「にごり湯」です。毎夜くりひろげられる「郷土民芸ショー」は、蘭風ならではの楽しみみです。

平戸観光ホテル 蘭風

長崎県平戸市川内町55
TEL.0950-23-2111
http://www.hotelranpu.com

熊本 黒川温泉

温泉は鮮度にもこだわった源泉100%かけ流し

山あいの静かな風情の中で、なにもかも忘れて豊富な湯にとっぷり浸かり、心ゆくまで身を委ねてみませんか。このお風呂も、至福の解放感に浸れます。

竹林の湯

湯峡の響き 優彩

熊本黒川温泉 黒川6554
TEL.0967-44-0111
http://www.yusai.com

山梨 富士河口湖温泉郷

2010年夏リフレッシュオープン!

2010年夏中央館、プラザ館客室全面改装に加え、エステルーム、貸切風呂新設、全客室より富士山と河口湖が一望できる眺望絶景の宿。開放感あふれるテラス、大空に浮かぶ露天風呂が自慢。光と風と水がテーマの新感覚リゾートスタイルをお楽しみ頂けます。

眺望絶景「天空」に浮かぶ露天風呂
山梨県南都留郡富士河口湖町浅川70
TEL.0535-83-3333
http://www.kawaguchiko-hotel.co.jp/

栃木 鬼怒川温泉

贅に華やぐ 粋に煌めく

贅を極めて粋を愛する館「山楽」は四季彩々の山の恵みをお楽しみいただく。清らかな鬼怒のせせらぎに耳を傾け、心ゆくまでおくつろぎくださいませ。

鬼怒川温泉 山楽 玄閣 夜景

栃木県日光市鬼怒川温泉大坂1060
TEL.0288-76-2211
http://www.daiwassort.co.jp/sanraku

山形 蔵王温泉

天井高の総木造り八右衛門の湯。

天井高の総木造り八右衛門の湯。足湯・貸切風呂(宿泊客無料)を備え、乳白色のかけ流し天然温泉と蔵王の大自然を楽しむ。冬は事前にランゲルが広がり、スキー・ロード・樹氷見学に便利。

八右衛門の湯

山形市蔵王温泉933
TEL.023-694-2111
http://www.zao-kokusaihotel.jp

静岡 修善寺温泉

壮大な自然に開かれた和のリゾート

修善寺温泉の中心、1万坪の壮大な自然の中に位置し、インテリアデザイナーが手掛けた和のリゾート空間で非日常をお楽しみ頂けます。

玄閣

静岡県伊豆市修善寺3455
TEL.0920-43-0770
http://www.kinryunet/

神奈川 箱根湯本温泉

ゆとりと気品あふれる落ち着いた空間

箱根湯本駅より徒歩4分の場所にあり、源泉9本を所有する豊富な湯量、美味しい料理、清潔な施設、充実したパブリック等、会議、観光いすれにも適しています。

箱根湯本温泉

神奈川県足柄下郡箱根町湯本688
TEL.0460-85-5561
http://www.kajikaso.co.jp

群馬 草津温泉

木のぬくもりのお宿。極上の温泉三昧。

天然温泉かけ流しのお風呂と野趣あふれる石橋花庭園が自慢の旅館。6つの湯船に2つの源泉で温泉三昧。上州の食材、旬の食材の和食会席が楽しめる。湯畑より徒歩5分。

外観

群馬県吾妻郡草津町433-1
TEL.0279-88-3251
http://www.hotelboun.com

長崎 吉岐湯の本温泉

海里村上はすべてにおいてほんものを

福岡より船で60分。全室が海に面し、目前に洗いきれ夕陽は日本の百選に。豊饒の島「吉岐」ならではの鮎やウニや吉岐牛等、滋味豊かな食材を贅沢に。海を望む源泉掛け流しの温泉は、泉質が自慢です。

外観

長崎県吉岐市藤本町立西船119-2
TEL.0920-43-0770
http://www.kairi-murakami.com

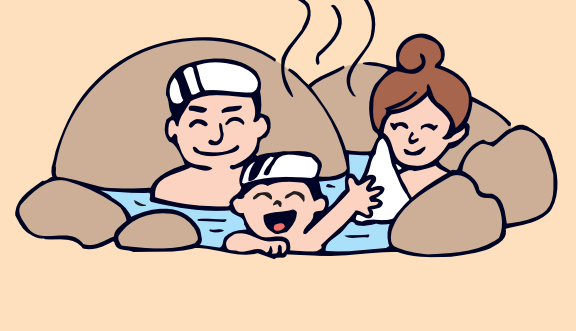
愛媛 道後温泉

心やすらぐ明治の香り

明治の情緒大正ロマンをイメージとし、玄閣ではマドンナさんがお出迎えます。夜9時からの水軍太鼓ショーもお楽しみ頂けます。(休演日有)

心やすらぐ明治の香り

愛媛県松山市道後温泉谷5-32
TEL.089-945-1000
http://www.tsukabikan.co.jp/



太古の日本が魅せる夢と浪漫に あらゆる感覚がざわめきだす

感動と発見の新感覚ミュージアム 支国博物館



館内のみどころ (有料エリア)

魏志倭人伝の世界
中国の歴史書「三国志」の「魏志倭人伝」に記された魏志倭人伝の世界を再現。当時の船や道具、生活の様子などが展示されています。

海王都・原の辻
長10mの準建造物。当時の様子や、乗船して離れ去る様子などが再現されています。

支国トピック
弥生時代の支国の暮らしや、当時の生活の様子などが展示されています。

そのほか無料エリア
子供に人気のスペース。子供供に人気のスペース。子供供に人気のスペース。

2011年度 企画展スケジュール

「教科書に載った長崎の歴史展」 4月22日(金)～6月26日(日)
長崎県内の様々な発掘資料を地域・時代別に分類展示し、教科書に載った長崎の交流や異国文化との融合の歴史をひも解く。

「古地図が語る壱岐の姿」 7月15日(金)～9月25日(日)
日本や世界の国々から壱岐の島がどのように映り、地図上でどう表現されていたのかを紹介。

「しまごと芸術祭」 10月7日(金)～11月27日(日)
壱岐市民と博物館が共に創り上げる企画展。市民の応募作品の展示や音楽イベントが開催される。

「黒川紀章展」 12月16日(金)～2012年3月11日(日)
世界的に有名な建築家、故黒川紀章の世界とその代表的な作品を通して理解する。遺作となった「長崎県埋蔵文化財センター・壱岐市立一支国博物館」の建築思想にも触れる。

主な展示物

壱岐名勝図誌(壱岐市指定文化財)
江戶時代末期に完成、当時の壱岐の様子を描かれている。

壱岐名勝図誌(壱岐市指定文化財)
壱岐名勝図誌(壱岐市指定文化財)

壱岐名勝図誌(壱岐市指定文化財)
壱岐名勝図誌(壱岐市指定文化財)

壱岐名勝図誌(壱岐市指定文化財)
壱岐名勝図誌(壱岐市指定文化財)

壱岐市立 一支国博物館
IKI CITY IKIKOKU MUSEUM

長崎県壱岐市芦辺町深江鶴亀触(つるきふれ)515番地1
TEL:0920-45-2731 FAX:0920-45-2749
http://www.iki-haku.jp/

■利用案内
開館時間/午前8時45分～午後5時30分(最終入館午後5時)
休館日/毎週月曜日(祝日の場合は翌日)
観覧料/一般400円 高校生300円 小中学生200円 団体(20人以上) 大人320円 高校生240円 小中学生160円

【アクセス】

福岡県・博多港～高速船で約1時間 大型フェリーで約2時間
佐賀県・唐津東港～大型フェリーで約1時間半
長崎空港～壱岐空港 航空機 所要時間 約30分

【アクセス】

福岡県・博多港～高速船で約1時間 大型フェリーで約2時間
佐賀県・唐津東港～大型フェリーで約1時間半
長崎空港～壱岐空港 航空機 所要時間 約30分

壱岐観光

壱岐島は東西15km南北17km、面積39.9km²。史跡めぐりやマリンスポーツ、自然探訪が楽しめる。海産物の産地。猿島、また、玄海の新緑、海の幸、壱岐牛など島の魅力を満喫できる。博物館には、島の観光情報が集まっています。博物館へ行って、島の魅力を満喫できる。

施設概要

一支国博物館は、弥生時代の原風景を彷彿とさせる周辺景観を再現した外観。敷地面積約18600m²。東京ドームのグラウンド面積の約1.4倍。階数は地下1階、地上4階。長崎県埋蔵文化財センターと一体となっているので、調査研究の成果が展示されたり、展示物のメンテナンスにすぐに対応できるなど、機能的な施設でもある。駐自動車専用台、大型バス専用台。

一支国と原の辻遺跡

「一支国」は、弥生時代壱岐島にあった国で、中国の歴史書「三国志」の「魏志倭人伝」にも登場する。原の辻遺跡は「一支国」の王都。大陸・朝鮮半島と日本を結ぶ架け橋として重要な役割を果たしていたことがわかる貴重なもの。遺跡のなかでは、「国宝」にあたる「国の特別史跡」に指定された日本を代表する遺跡だ。