

観光元年 観光立国実現への挑戦

週刊



宿泊・旅行業 運輸・自治体 観光全般

新年号 第2部

旅館業績 急激に悪化

旅館業績が急激に悪化。観光経済新聞社が国際観光旅館連の会員旅館(1255軒)を対象に実施したアンケートで、旅館経営の苦境が浮き彫りとなった。08年の業績見込みは前年より下回るという回答は35.8%と、07年と比較して15.5%増加した。一方、前年よりも上回るという回答は18.1%と半減。06年、07年と同様に回復傾向にあったが、この5年間で最もひどい落ち込み。世界経済が減速するなかで日本の景気は厳しさを増す危険性があるとの政府判断もあり、旅館業界は予断を許さない状況だ。

08年の業績と課題

08年の業績見込みを聞いた。業績が前年を下回る「伸びる」と回答した割合は04年の25.6%が最低、落とした旅館は前年比5.6%減の4.8%、「やや伸びる」は35.8%に達する。また「減の4.8%」「やや伸びる」は15.0%増の46.1%となっている。07年の業績見込みは前年を上回るという回答の割合は18.1%となり、07年業績見込みでの合計回答38.7%から20.6%減少した。逆に「落ち込み」は12.4%増の30.3%、「赤字」は3.1%増の5.5%だ。

36%が前年を下回る 「売り上げ増」へ頭悩ます

「売り上げ増」へ頭悩ます

客室販売チャネル

インターネットエージェンツの登場で、旅館の販売チャネルに新たな要素が加わった。客室販売の方法について、「旅行会社」「ネットエージェンツ」「直販」の比率を聞いてみた。

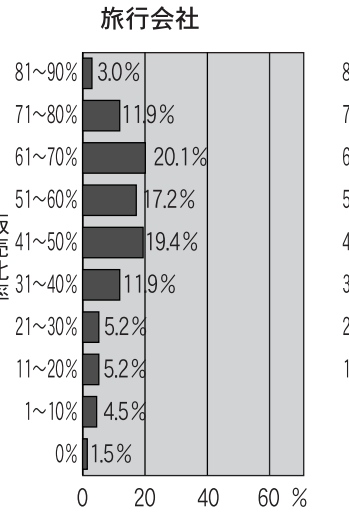
ここ5年間の業績

年	伸びる	やや伸びる	横ばい	落ち込み	赤字
08年	4.8	13.3	46.1	30.3	5.5
07年	10.4	28.3	41.0	17.9	2.4
06年	7.6	27.1	42.2	22.2	0.9
05年	7.7	18.7	43.4	27.5	2.7
04年	5.8	19.8	45.9	28.1	2.4

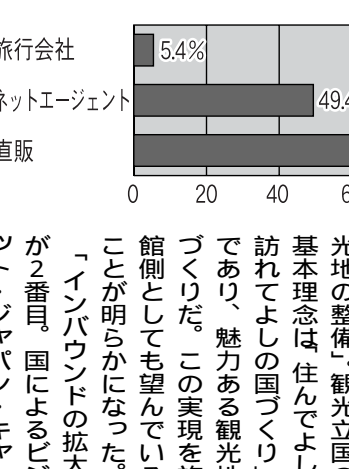
この調査は国際観光旅館連の会員旅館1255軒を対象として往復アンケートが2008年11月に実施された。08年の業績見込みの調査は、客室販売の旅行会社、ネットエージェンツ、直販の各比率、旅行会社の手数料率、客室販売の手数料率、拡大したい販売チャネル(旅行会社、ネットエージェンツ、直販)について実施した。

調査の概要

⑧ 国際観光旅館連の合併は非現実的
⑨ ウンドはどの国、地域から求めるか
⑩ 中国、韓国、欧米、ロシア、その他
⑪ 旅行会社の手数料率について聞いた
⑫ 回答数は18軒、客室販売の内訳は、1033室が31軒、31150室が33軒、5175室が31軒、76150室が30軒、1101室以上が5軒となっている。



拡大したい「直販」
現状は30%前後



希望は「台湾」から

この国・地域から求めたいのかを「中国」「台湾」「韓国」「欧米」「ロシア」の5つに絞って聞いた。回答率は「中国」7%、「韓国」6%、「台湾」7%、「欧米」11%、「ロシア」11%となっている。また、「台湾」が最も高い11%で、「中国」が7%、「韓国」が6%、「欧米」が11%、「ロシア」が11%となっている。

「観光地の整備」を期待

08年10月1日に観光業へインバウンド客が期待されている。観光地の整備、観光立国の基本理念は、住んで、訪れて、魅力ある観光地づくりだ。この実現を旅館側としても望んでいる。インバウンドの拡大が、2番目、国によるビジネス・ジャパン・キャン

「観光地の整備」を期待

08年10月1日に観光業へインバウンド客が期待されている。観光地の整備、観光立国の基本理念は、住んで、訪れて、魅力ある観光地づくりだ。この実現を旅館側としても望んでいる。インバウンドの拡大が、2番目、国によるビジネス・ジャパン・キャン

希望は「台湾」から

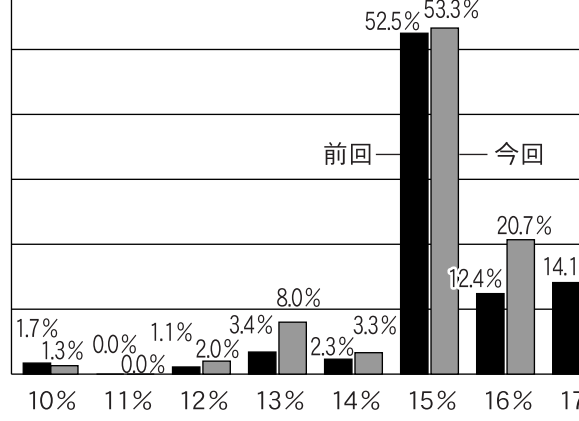
この国・地域から求めたいのかを「中国」「台湾」「韓国」「欧米」「ロシア」の5つに絞って聞いた。回答率は「中国」7%、「韓国」6%、「台湾」7%、「欧米」11%、「ロシア」11%となっている。また、「台湾」が最も高い11%で、「中国」が7%、「韓国」が6%、「欧米」が11%、「ロシア」が11%となっている。

「観光地の整備」を期待

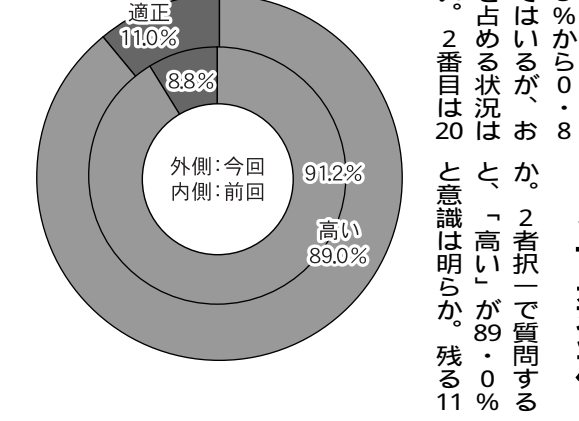
08年10月1日に観光業へインバウンド客が期待されている。観光地の整備、観光立国の基本理念は、住んで、訪れて、魅力ある観光地づくりだ。この実現を旅館側としても望んでいる。インバウンドの拡大が、2番目、国によるビジネス・ジャパン・キャン

国観連会員への本社調査

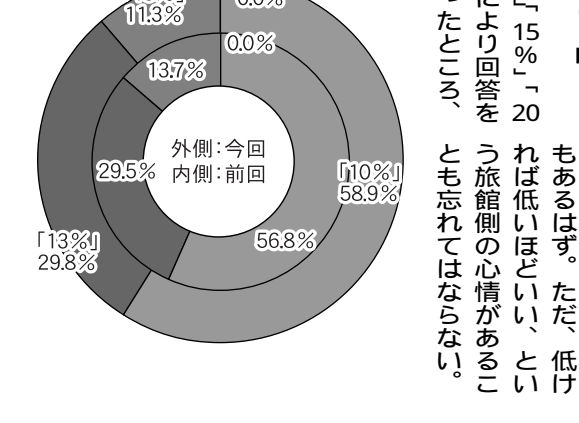
旅行会社の手数料



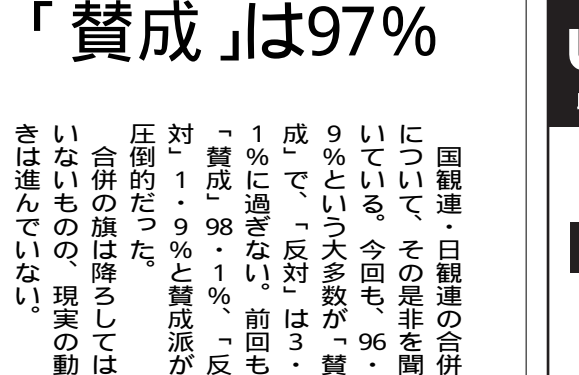
旅行会社の手数料は高いか安い



適正な手数料は



日観連との合併



ホテルの資金計画を

しっかりサポート

即日換金のクーポン券早期現金化システム。

申込書とクーポン券を事前にFAX
クーポン到着日に資金化されます。

伊藤忠ファイナンスグループ
日本ホテルファンド株式会社
TEL 03-5414-7640
http://www.jp-hotel.co.jp
〒107-0061 港区北青山2-11-15
運見ビル1階

洗える業務用きもの 賀正

本年もよろしく お願い申し上げます

一洗えるもの一けんろく
FAX 京都 0120-344-205 観光係
0120-344-200
http://www.kenroku.com/

「豪華アルプスの湯」
2008年春、
装いも新たに披露目!!

「野の花亭」
お部屋一例

お部屋一例

お部屋一例

ようこそ
若草の宿丸栄へ

富士の麓
四季折々の風情を伝える
河口湖のほとり、
美しい自然を舞台に、
「若草の宿丸栄」の幕が
いま、開きます。

「豪華アルプスの湯」
お部屋一例

「野の花亭」
お部屋一例

お部屋一例

お部屋一例