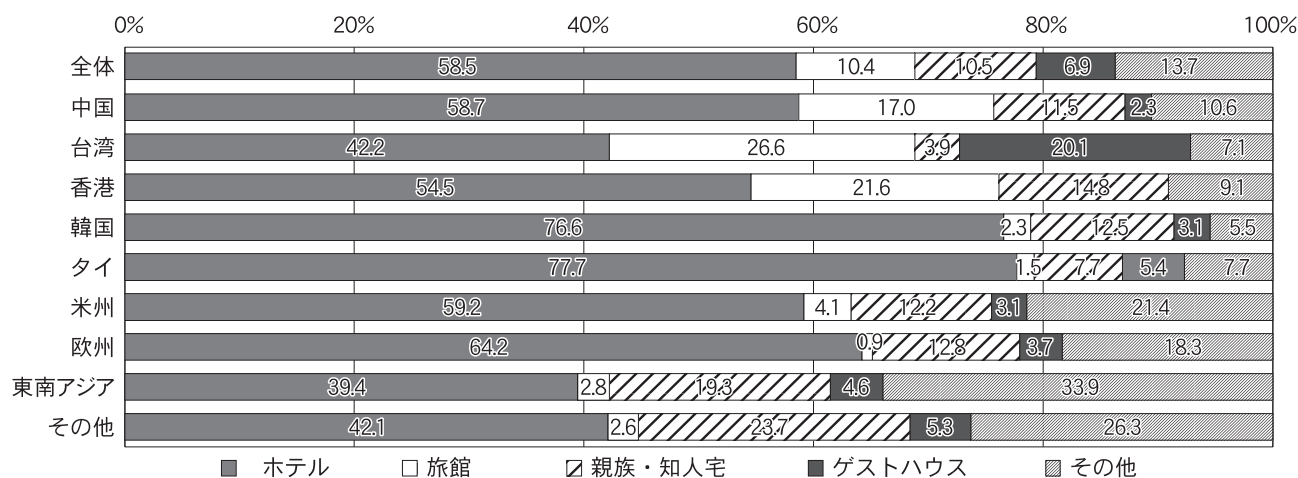


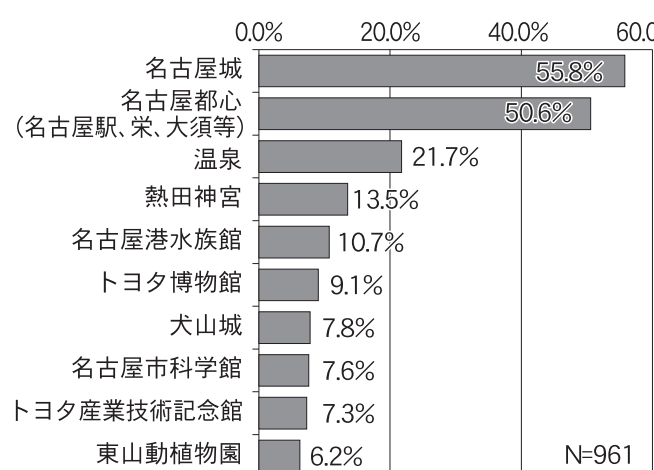
95%が満足、交通の便高く評価

愛知県 平成28年度「訪日外客動向調査」

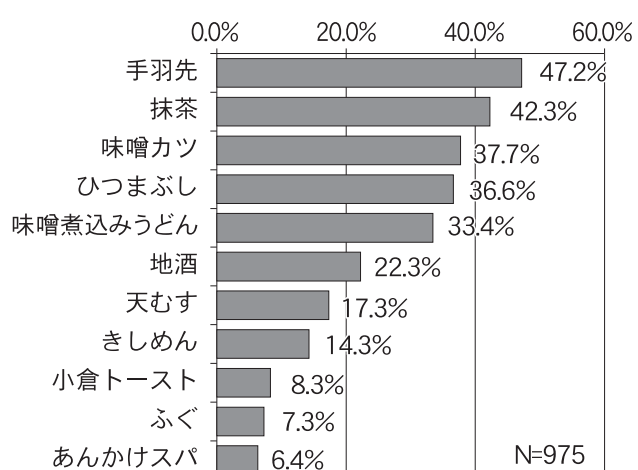
愛知県で宿泊した施設



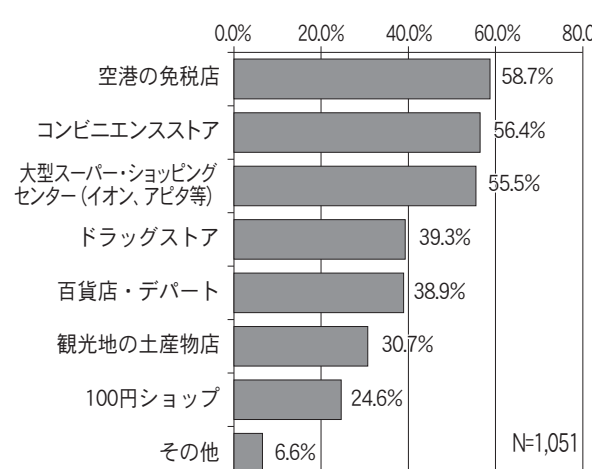
愛知県の訪問先(上位10地点)



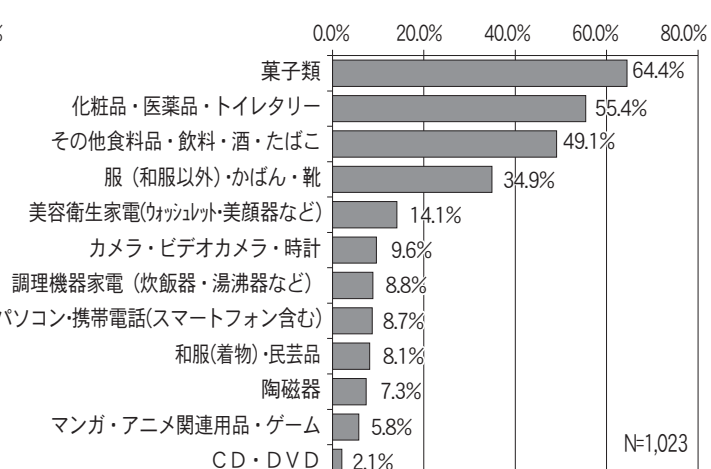
愛知県で食べた物・飲んだ物



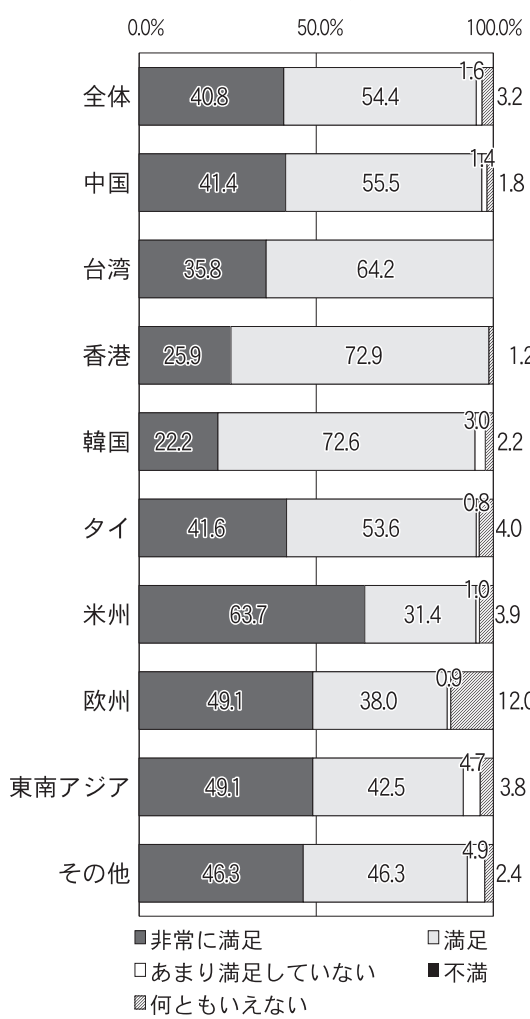
愛知県で買い物した場所



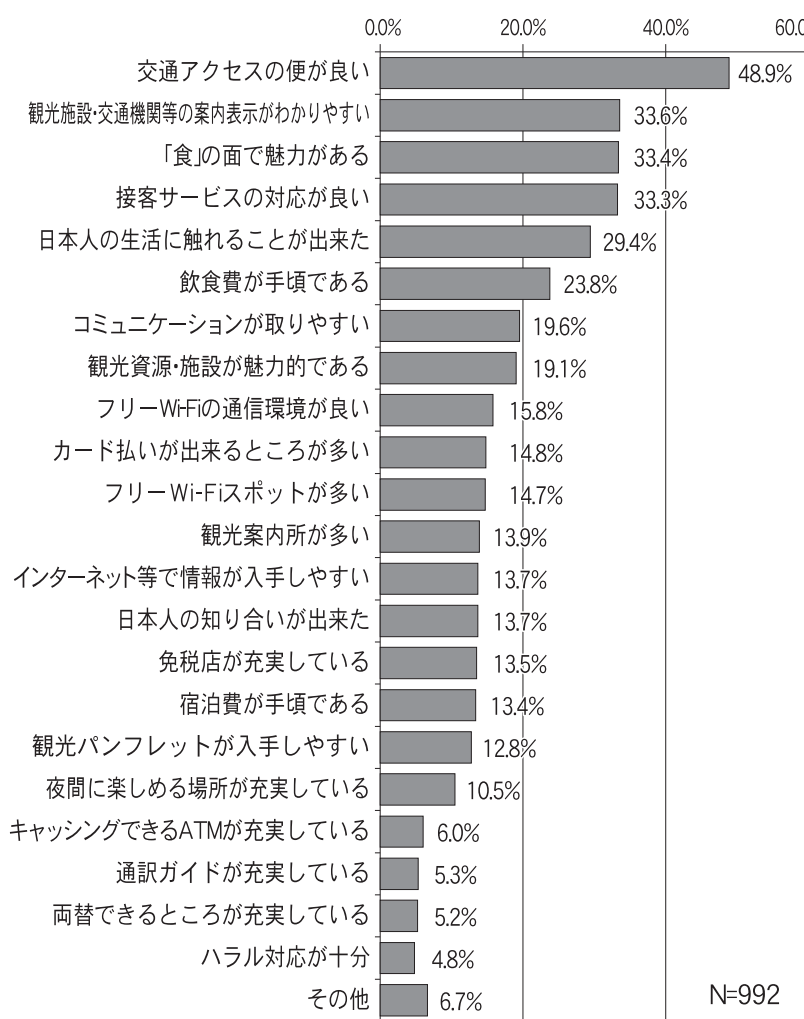
愛知県で買った物



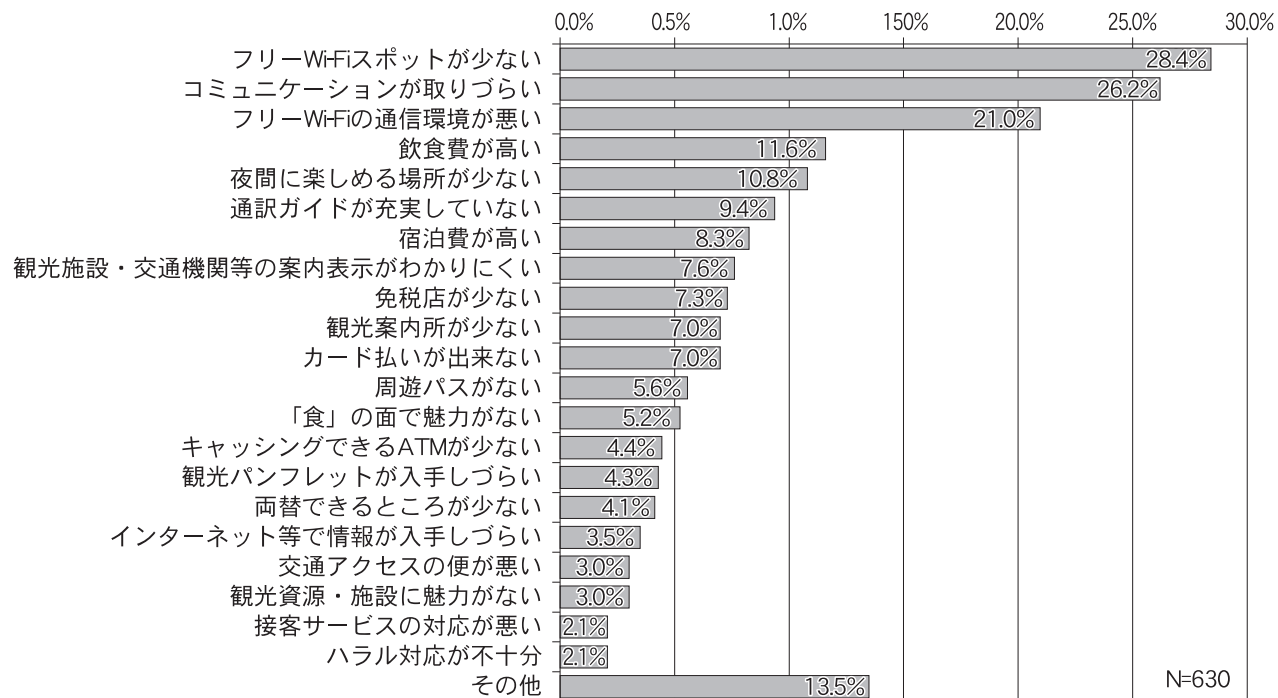
満足度



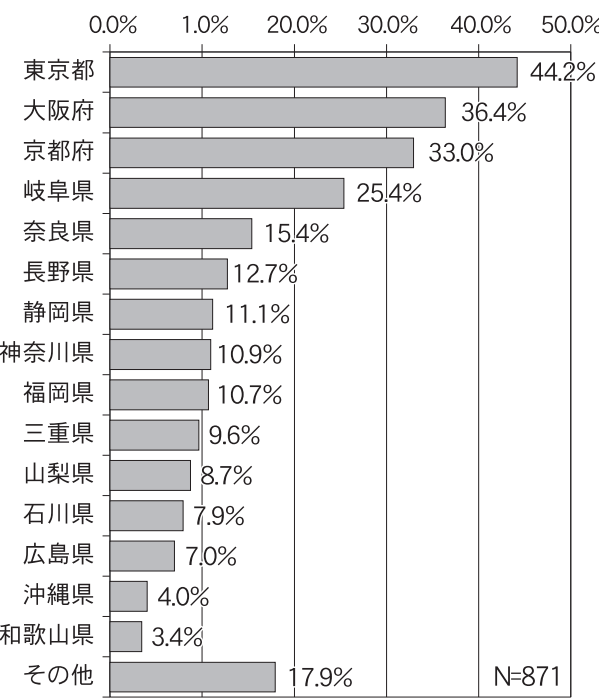
満足した点



不満に感じた点



愛知県に来る前の訪問先



地域別の愛知県に来る前の訪問先

	1位	2位	3位
全体	東京都	大阪府	京都府
中国	東京都	大阪府	京都府
台湾	岐阜県	東京都	大阪府
香港	岐阜県	石川県	大阪府
韓国	大阪府	東京都	京都府
タイ	東京都	京都府	大阪府
米州	東京都	京都府	大阪府
欧州	東京都	京都府	大阪府
東南アジア	大阪府	東京都	京都府
その他	東京都	京都府	三重県

愛知県はこのほど、同県を訪れた外国人客の旅行消費動向調査についてその結果を発表した。これによると95.2%の人が「非常に満足」と感じた。具体的には、48.9%の人が「交通アクセスの便が良い」を満足した点として挙げたほか、案内表示の分かりやすさなども多くの人が高く評価した。

調査は、外国人観光客の同県内での旅行実態や観光資源に対する満足度などを把握するのが目的で、昨年度に続き今回も中部国際空港(セントレア)国際線制限エリアで、昨年10月11日(10月24日)、11月11日(11月27日)、11月11日(11月27日)の3回、同空港からの出発便で出国する外国人観光客を対象に、調査員による聞き取り形式で実施した。

回答者の性別は、男性が54.2%、女性が45.8%。来日回数は「5回以上」が40.4%で最も多く、「1回目」が27.1%、「2回目」が14.4%。愛知県への来訪回数は1回目が57.0%で半数を超えた。

セントレアで聞き取り調査 Wi-Fi環境への不満上位に

同県観光への満足度については、最も多い54.9%の人が「満足」、次に40.8%の人が「非常に満足」と答えた。具体的には満足した点について、フリーWi-Fiが28.4%で最も多く、「コミュニケーションが取りやすい」が26.2%、「フリーWi-Fiの通信環境が悪い」が21.0%で続いた。国別では、米州と欧州で「カード払いができない」と答えた割合がそれぞれ20.5%、25.0%で高かった。

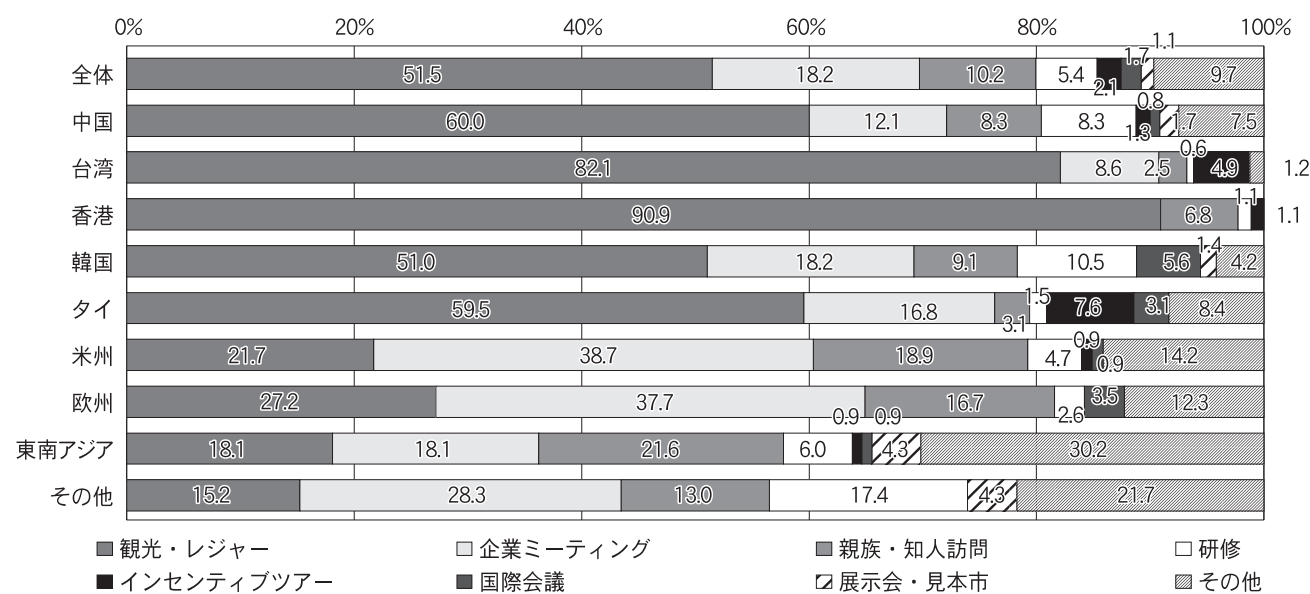
同県で宿泊した施設については、最も多いのが「ホテル」で53.5%以下「親族・知人宅」が10.4%、「旅館」が9.5%、「ゲストハウス」が6.9%、「その他」が13.7%。以下「観光施設・交通機関等の案内表示がわかりやすい」が33.6%、「食」の面で魅力があるが、それぞれ26.6%、21.6%、17.0%で、他の国・地域よりも多かった。

このほか、台湾・香港、中国は旅館に宿泊した人の割合が、それぞれ26.6%、21.6%、17.0%で、他の国・地域よりも多かった。

回答者の国籍

国籍	人数	割合
中国	243人	21.0%
台湾	162人	14.0%
香港	88人	7.6%
韓国	143人	12.4%
タイ	131人	11.3%
米州	108人	9.3%
欧州	114人	9.9%
東南アジア	119人	10.3%
その他	48人	4.2%
合計	1,156人	100.0%

滞在目的



旅行のきっかけ(上位10項目)

