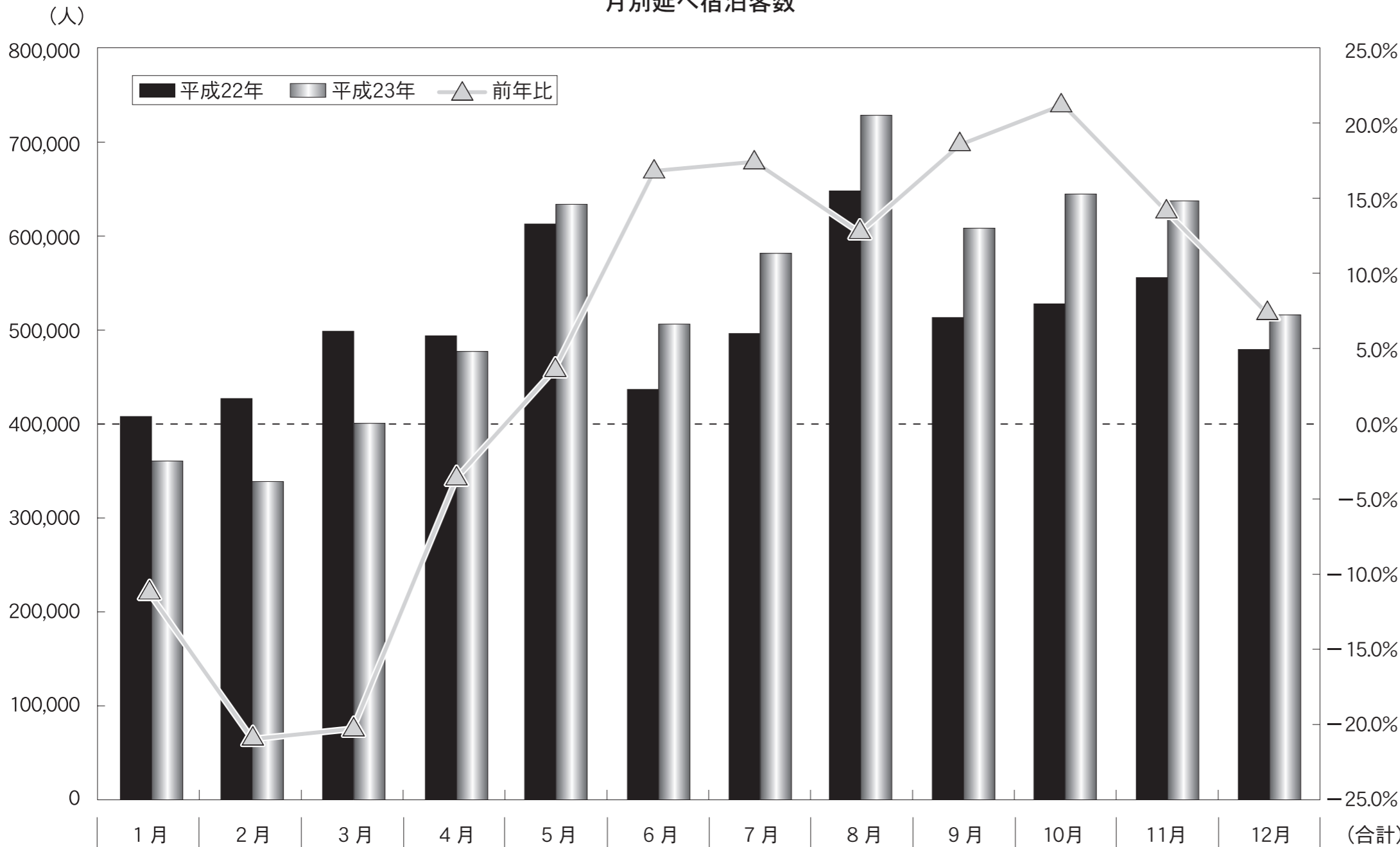


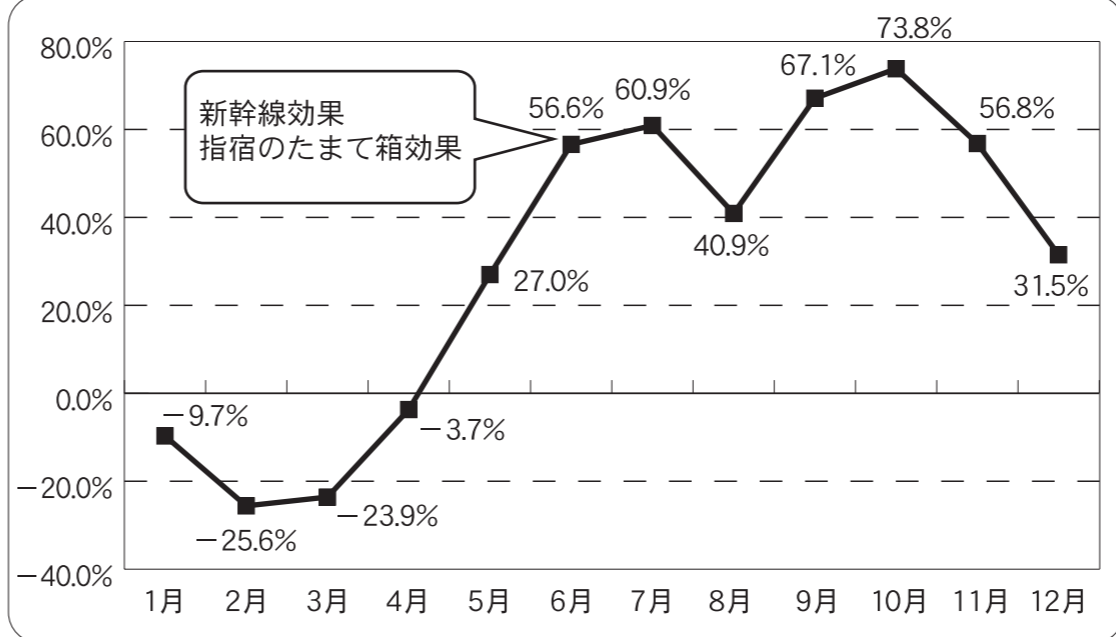
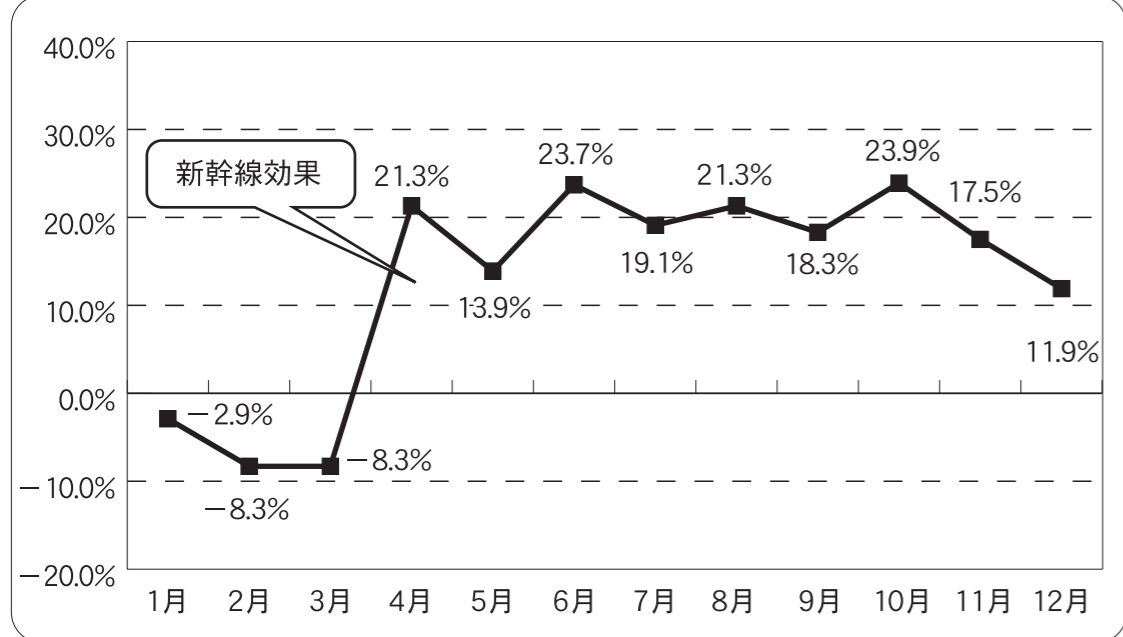
平成23年鹿児島県観光統計から

県観光交流局
観光課まとめ

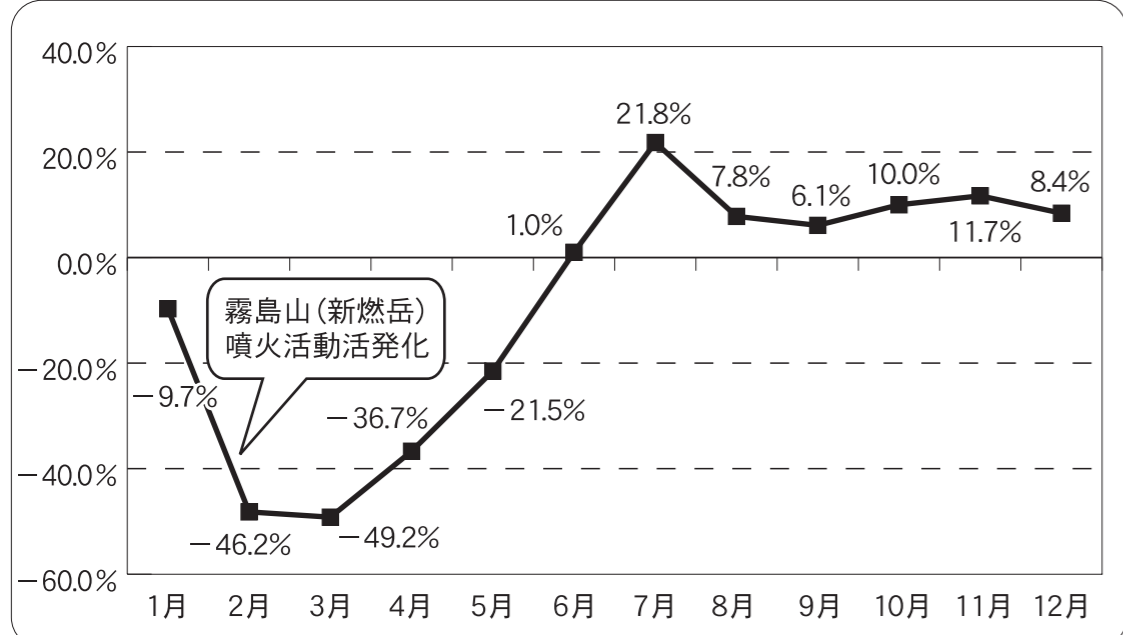
月別延べ宿泊客数



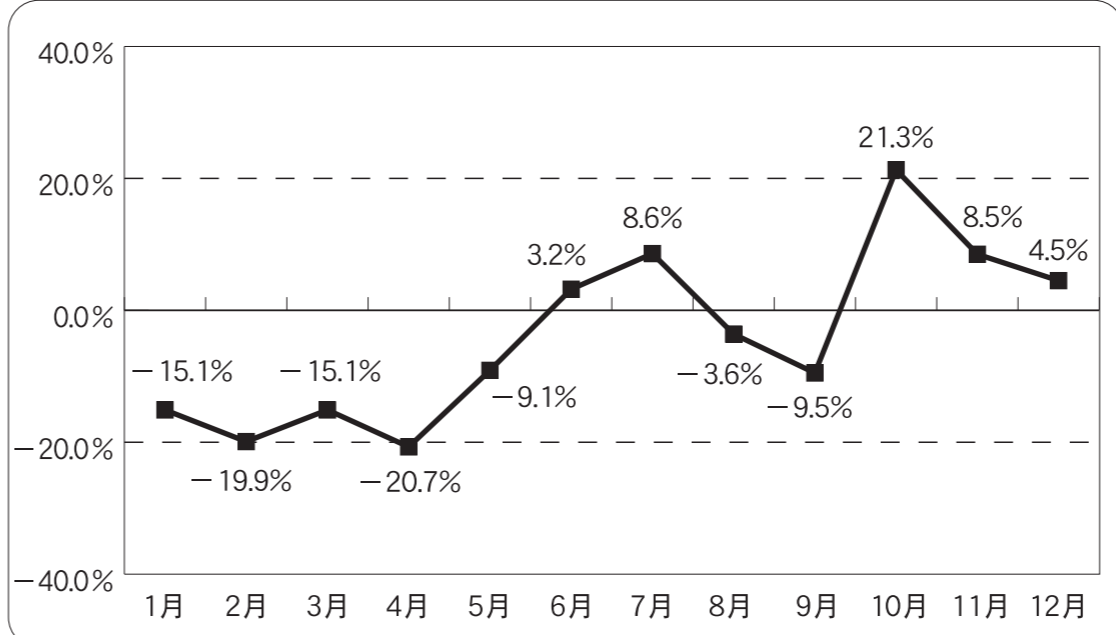
地域別延べ宿泊客数前年比 鹿児島地区(1~3月:16施設 4~12月:19施設) 指宿地区(10施設)



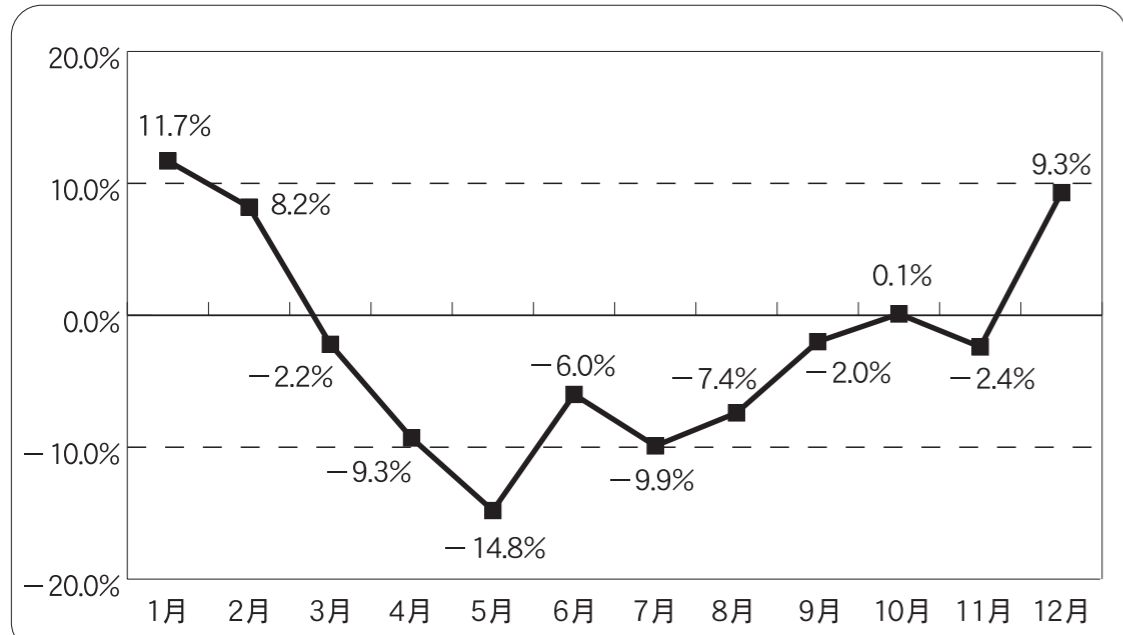
霧島地区(14施設)



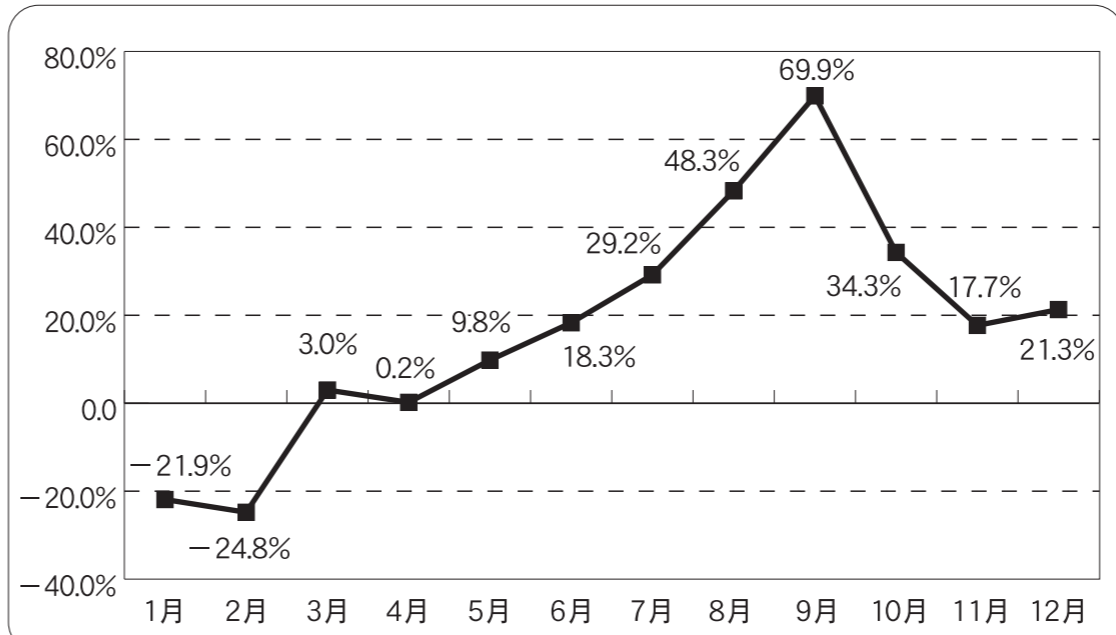
種子・屋久地区(9施設)



奄美地区(7施設)



その他地区(1~3月:8施設 4~12月:7施設)



新幹線開業効果で宿泊客数が前年上回る

調査データ