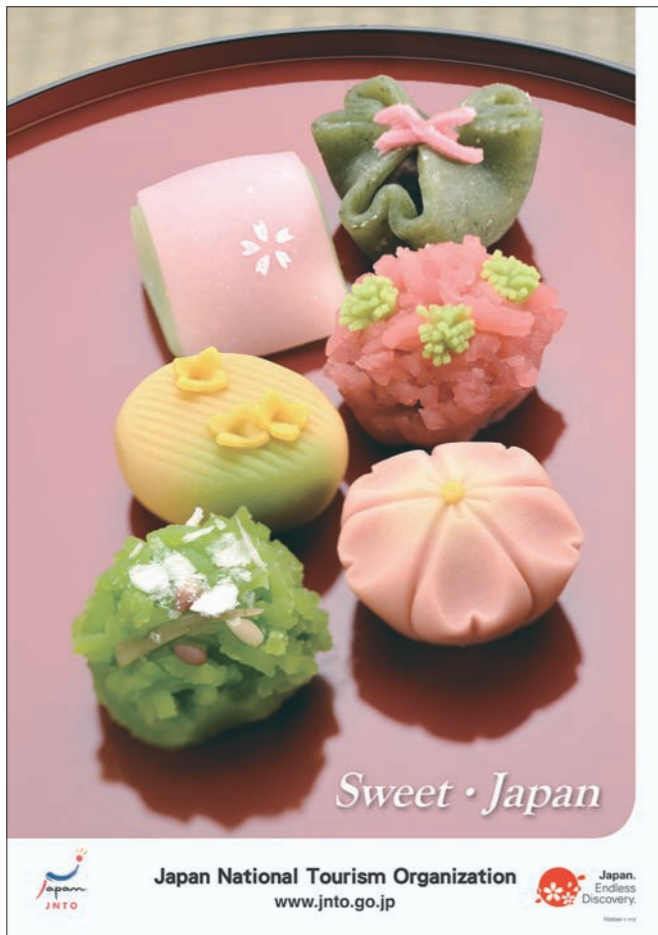


観光立国の実現は、地方(地域)から

美しい日本

世界に魅力を発信し 旅行者をお迎えしよう

スイート・ジャパン(JNTO、2010年)



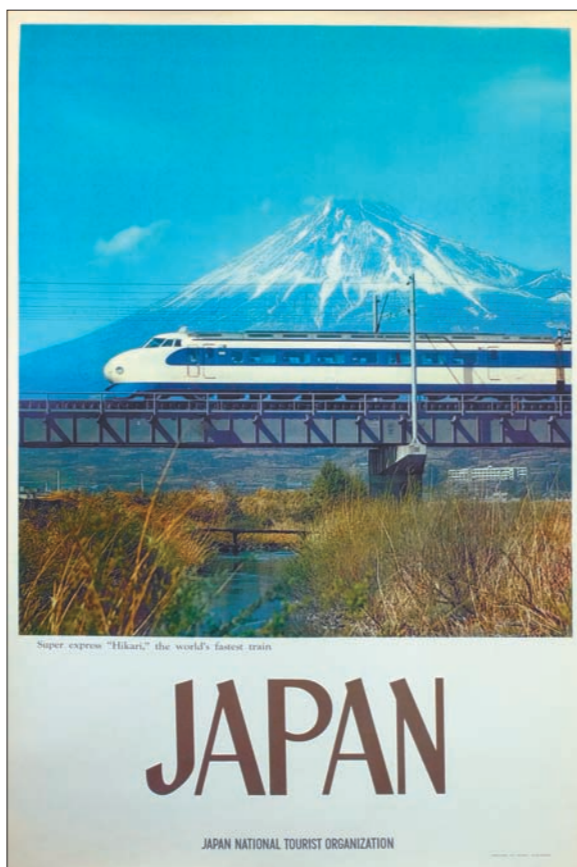
雪の白川郷(JNTO、2011年)



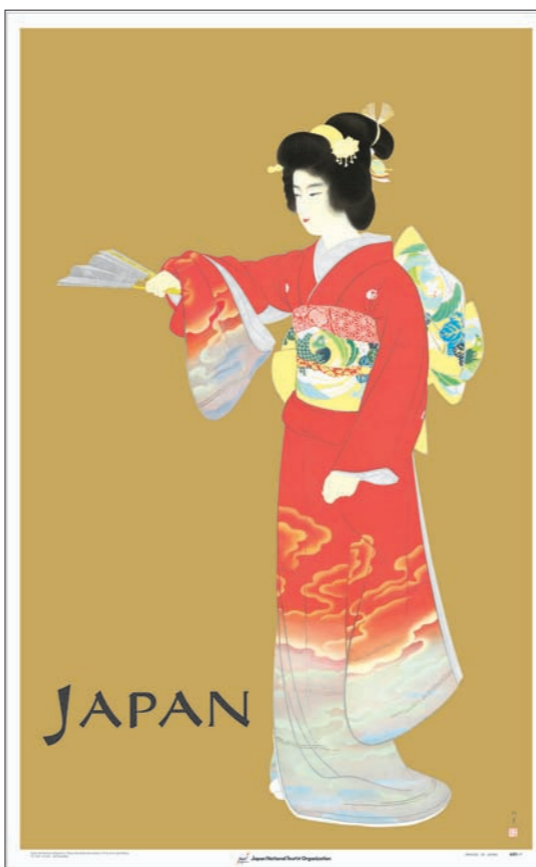
ビューティフル・ジャパン (鉄道省、1930年：中村俊一朗氏蔵)



平安神宮 (JNTO、1968年)



新幹線ひかり号 (JNTO、1969年)



序の舞 (JNTO、2005年再版/鉄道省、1936年)

ビューティフル・ジャパン(美しい日本)。満開の桜の下、駕籠に乗った芸者。背景には富士山。大正から昭和にかけて活躍し、「大正広重」と呼ばれた鳥瞰図絵師・吉田三郎の描いた日本初の外客誘致用の宣伝ポスターだ。1930年、鉄道省に国際観光局が設置され、日本観光の海外宣伝に本格的に着手。この第1号ポスターは米国に7千枚、欧州に5千枚配布されたという。女流日本画家、上村松園が描いた「序の舞」(重要文化財)のポスターは、何度も再版され、現在でも日本政府観光局(JNTO)が使っている。戦時下の1942年に国際観光局は廃止されたが、東京オリンピック開催、東海道新幹線開通の1964年にはJNTOの前身組織が発足。外国人旅行者の来訪促進(インバウンド旅行の振興)活動が再開した。1964年に35万3千人だった訪日外客数は順調に増え続け、2010年には861万1千人に達した。東日本大震災の影響で2011年は621万9千人と振るわなかったが、長期的に見れば一時的な落ち込み過ぎない。今年もこの「美しい日本」にたくさん外国人観光客をお迎えしようではないか。

週刊



宿泊・旅行業・運輸・自治体(観光全般)

日本専門新聞協会加盟紙
国土交通省交通運輸記者会所属
発行所
東京都台東区池之端2-7-17
井門部之端ビル 〒110-0008
株式会社 観光経済新聞社
電話 03(3827)9800(代)
FAX 03(3827)9730

関西支社
大阪府北区天満2-1-20
天満松茂ビル 〒530-0043
電話 06(6354)6166・6290
FAX 06(6354)6292

北海道支社
札幌市東区北17条東15丁目
4の20の707 〒065-0017
電話 011(207)3777
FAX 050(3488)4375

東北支社
山形市緑町4-14-57
〒990-0041
電話 023(687)0702
FAX 023(687)0665

九州支社
福岡市博多区博多駅前4-33-11
朝日プラザ302 〒812-0011
電話 092(477)5711
FAX 092(477)5711

購読料年間一部8,400円
(うち消費税 400円)
郵送料 2,600円

振替口座 00140-2-86888番
Ema11 info@kankokeizai.com

観光経済新聞
電子版

PC版
スマートフォン版
(iPhone・iPad、Android)

2010年1月1日号以降のバックナンバー
過去記事が全て読めます。

新年2号第1部

◎新年号の主な記事

- ☆3面 JATA A菊間会長・ANTA A二階会長対談
- ☆5、6面 鼎談「ポスト円滑化時代」の旅館経営
- ☆12面 経緯者・竹中平蔵氏インタビュー
- ☆14、16面 東北5県旅館女将座談会
- ☆22、25面 業界発展に寄与する「企業プロフィール」

観光のスペシャリストを養成
大阪観光大学

特待生入試募集 出願期間1月15日(火)～
1月28日(月)消印有効 試験日2月2日(土)

併設校/明浄学院高等学校

大阪府泉南郡熊取町大久保南5-3-11
電話 072-4531822(代表)

URL <http://www.tourism.ac.jp>

好評 販売中!

旅行会社とネットエージェントの管理を使いやすく統合
新世代の送客通知システム

らく通 PLUS

簡単操作で一元管理!
低廉な料金で信頼と万全のサポート機能
ソフトもハードもオプション機能も
“らく通”におまかせください。

ラクラク
旅行会社も ネットも
一元管理

- バージョンアップ込みの固定料金で安心の低廉な利用料金
- 通知情報の着実な送受信から戦略的なオプションまでの豊富な機能
- 旅行会社・ネットエージェントの予約情報を一元管理
- フロント会計システムとの連動で大幅な業務の効率化
- 導入から稼働後の保守まで万全のサポート
- 重要な予約情報管理も安心のセキュリティ

www.raku-2.jp

JRシステム

鉄道情報システム株式会社 〒151-8534 東京都渋谷区代々木2-2-2 TEL 042-573-6420 メール info@raku-2.jp