

観光立国の実現は、地方(地域)から

週刊



宿泊旅行業・運輸・自治体 観光全般

新年号第2部

この調査は、旧国連連の会員を中心とした旅館・ホテルにアンケートはがきを2012年11月に郵送し、12年の業績(見込み)と13年の業績見込み(宿泊単価の見通し)の調査結果を、ネットエージェント、直販の各客室販売比率、旅行会社・ネットエージェントの実際の手数料率(企画手数料、ポイント負担)...

調査の概要

ネット広告などを含む)のそのエージェント手数料は高いか適正か(外国観光客の受け入れに取組んでいるか否か)などについて聞いた。回答数は152軒(客室規模は10~30室が20軒、31~50室が27軒、51~75室が26軒、76~100室が40軒、101室以上が39軒)となっている。

旅館の業績が回復

宿泊単価「横ばい」見通し

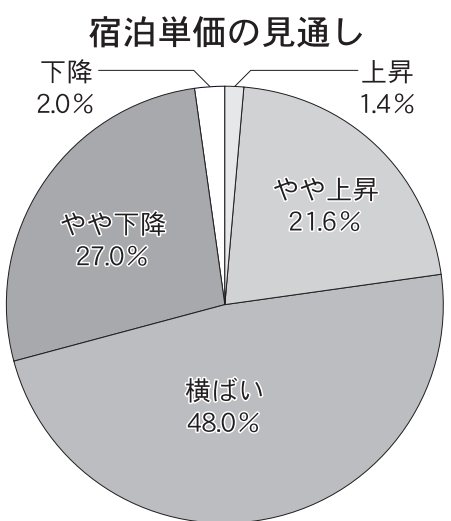
東日本大震災で落ち込んだ旅館の業績が回復していることが、観光経済新聞社が旧国連観光旅館連盟の会員旅館・ホテルを中心に行った旅館経営調査で、はっきりと数字として表れた。だが、経営の課題・悩みとして、福島県や山形県などでは原発の風評被害を懸ける回答が少なからずあり、震災の影響はいまだ残っている。また、宿泊単価アップが経営の課題としてクローズアップされているなか、宿泊単価の見通しを聞いたところ、「横ばい」の回答が最も近くを占めても多かった。

本紙 旅館経営調査

業績と経営課題

12年の業績(見込み) 11年の37.9%から今年度は、前年と比較して「伸」は30.1%となり、7.7%の「伸」が伸び、「縮」は18.7%減少、落ち込みが大きい「横ばい」は31.0%の回復も6.9%から3.9%に減少した。また、「赤字」の回答も6.9%から3.9%に減少した。また、「赤字」の回答も6.9%から3.9%に減少した。また、「赤字」の回答も6.9%から3.9%に減少した。

Table showing performance trends from 2003 to 2013, categorized by '伸びる' (Increase), 'やや伸びる' (Slightly Increase), '横ばい' (Flat), '落ち込み' (Decline), and '赤字' (Red). Data points are provided for each year across these categories.



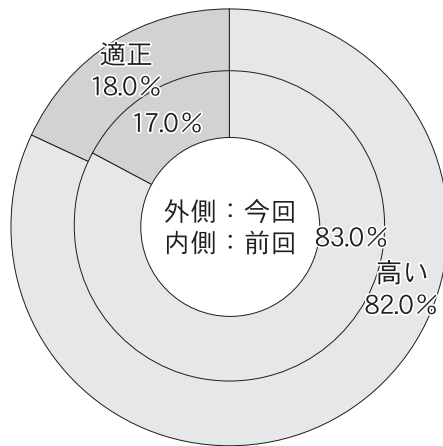
13年の業績見込みは、前年と比較して「伸」は30.1%となり、7.7%の「伸」が伸び、「縮」は18.7%減少、落ち込みが大きい「横ばい」は31.0%の回復も6.9%から3.9%に減少した。また、「赤字」の回答も6.9%から3.9%に減少した。

経営の課題は「人材」

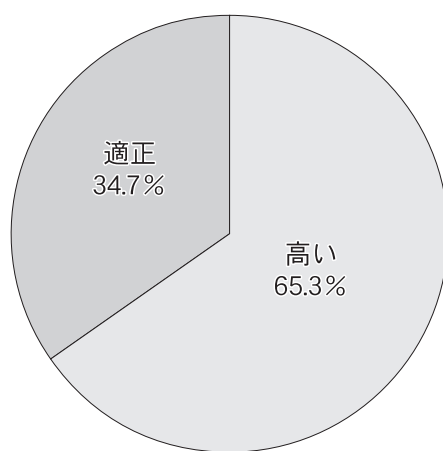
単価アップの意識も高まる

13年の業績見込みは、前年と比較して「伸」は30.1%となり、7.7%の「伸」が伸び、「縮」は18.7%減少、落ち込みが大きい「横ばい」は31.0%の回復も6.9%から3.9%に減少した。また、「赤字」の回答も6.9%から3.9%に減少した。

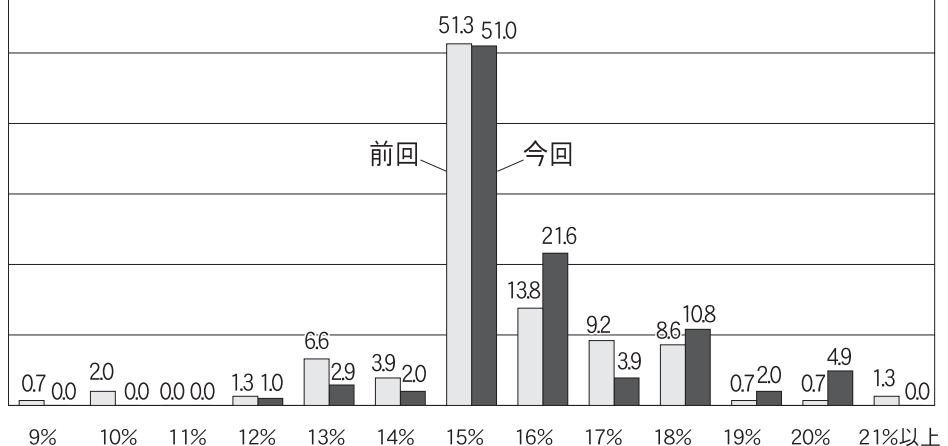
旅行会社の手数料は適正か



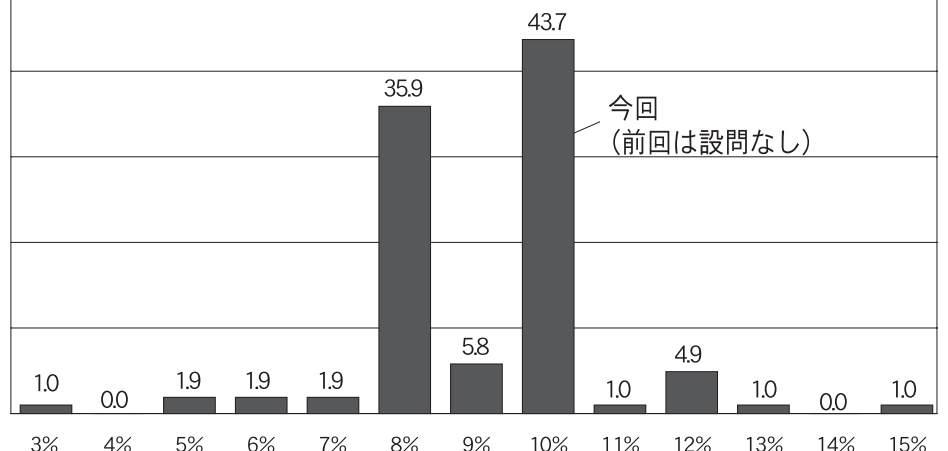
ネットエージェントの手数料は適正か



旅行会社の手数料



ネットエージェントの手数料



ネットも65%が「高い」

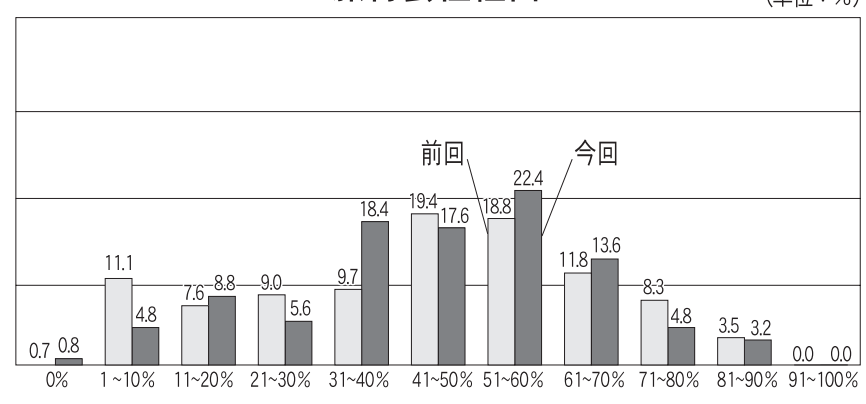
「高い」の回答は、前回の83.0%とほとんど変わらない。旅館経営者の大多数が不満に思っている。一方、ネットエージェントの手数料率は43.7%の「高い」と「適正」の合計が65.3%に達している。

エージェント手数料

今回、エージェントの拡大しているネットエージェントの手数料は、旅行会社の手数料よりも高くなる傾向が懸念されている。旅行会社は企業に加入し、取り扱いが設けられた。旅行会社は企業に加入し、取り扱いが設けられた。

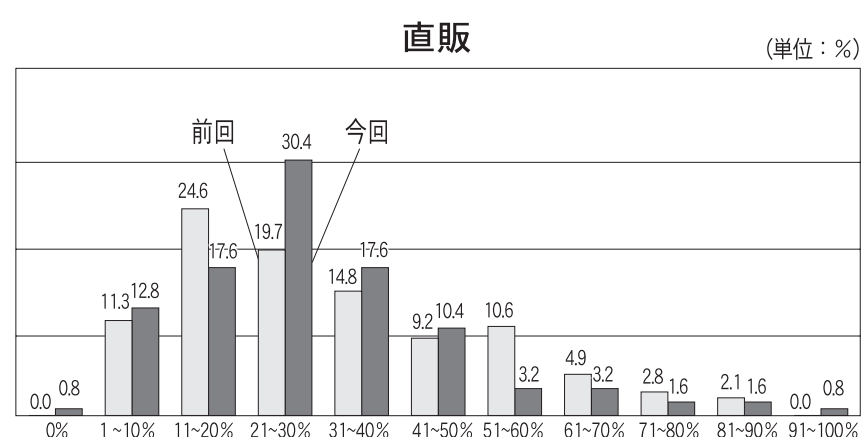
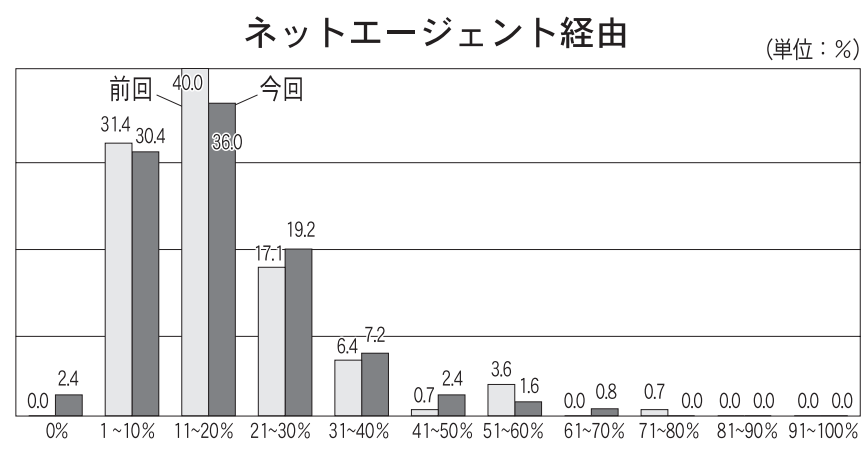
企画手数料など、ネットエの大手が基本線とする「15%」から「18%」まで集中している。また、ネット広告なども増加。そして、21.6%の傾向は年々変わらな。この手数料率を旅館経営者がどう思っているのか、「高い」と「適正」の二択形式で聞いた。

旅行会社経由

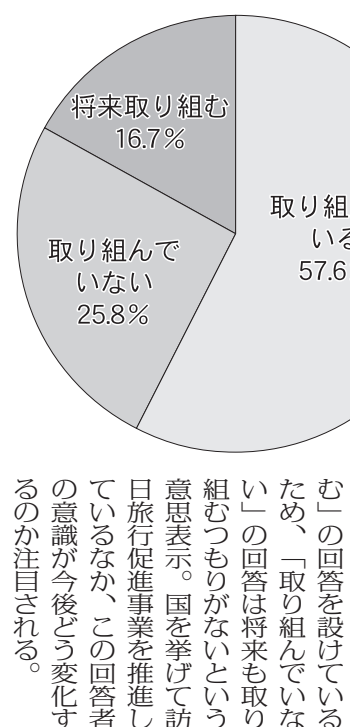


客室販売チャネル

これまで同様、客室販売チャネルに関する質問を占めて最も多い。以下、「旅行会社」が18.4%、「ネット」が14.1%、「直販」が11.8%、「その他」が55.7%となっている。



外国人客の受け入れ



外国人客の受け入れ

外国人観光客の受け入れに取組んでいる旅館は、前回の41.7%から45.4%に増加した。また、外国人観光客の受け入れに取組んでいる旅館は、前回の41.7%から45.4%に増加した。

Advertisement for '若草の宿 丸栄' (Wakakusa no Yado Marue). It features images of the hotel's exterior and interior, along with text describing its location, amenities, and services. Contact information is provided at the bottom.

Advertisement for '若草の宿 丸栄' (Wakakusa no Yado Marue). It features images of the hotel's exterior and interior, along with text describing its location, amenities, and services. Contact information is provided at the bottom.