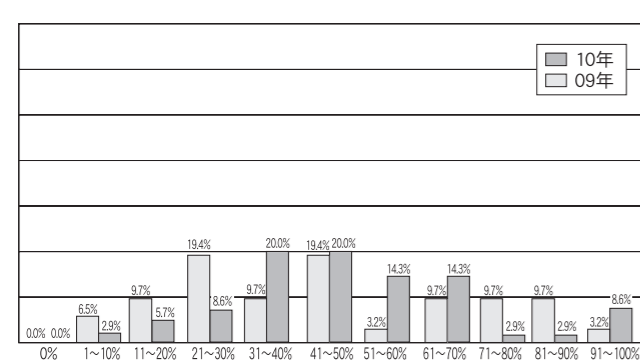


観光立国実現は地方から推進を

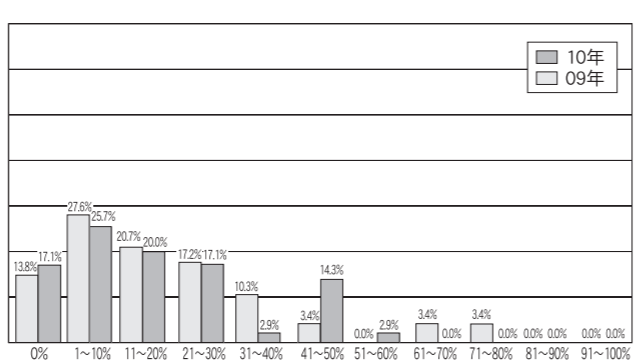
観光経済新聞社が実施した「国観連会員旅館の経営アンケート調査」... 業績見込み②旅行会社の販売比率③ネットエージェントの販売比率④直販の比率...の各データを紹介します。

国観連経営調査 客室規模別データ

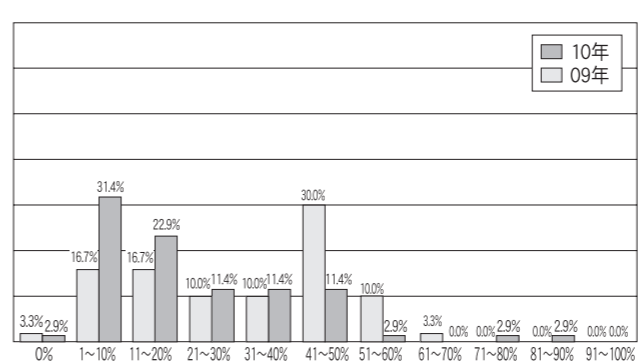
直販比率



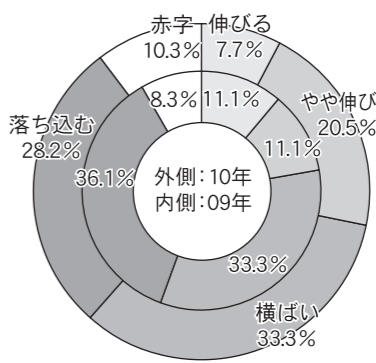
ネットエージェント比率



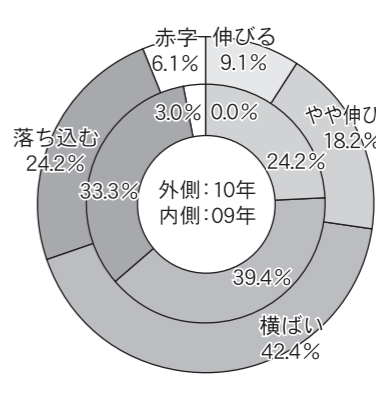
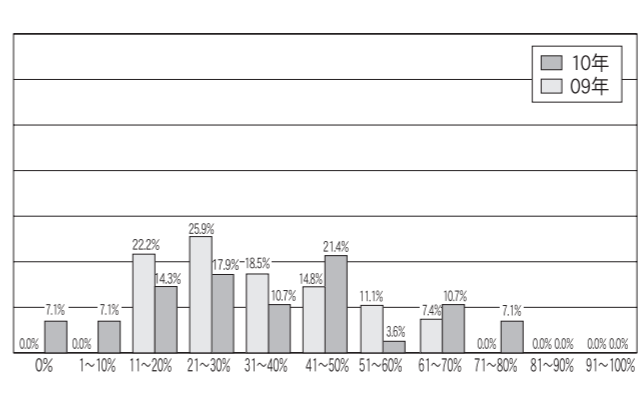
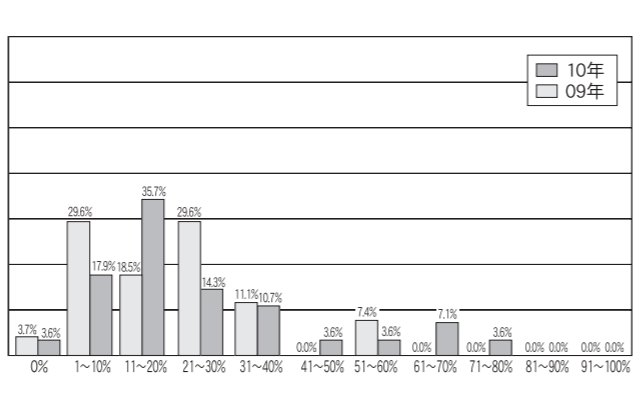
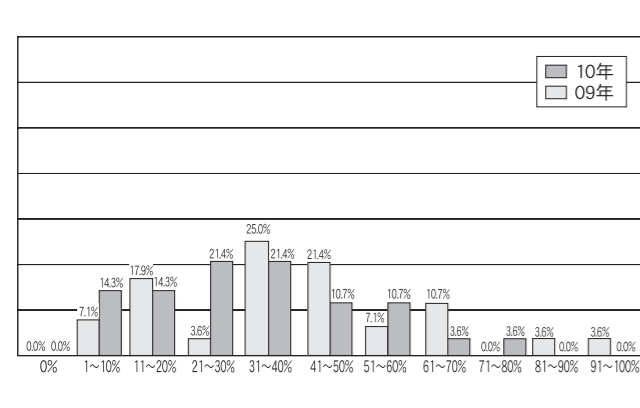
旅行会社比率



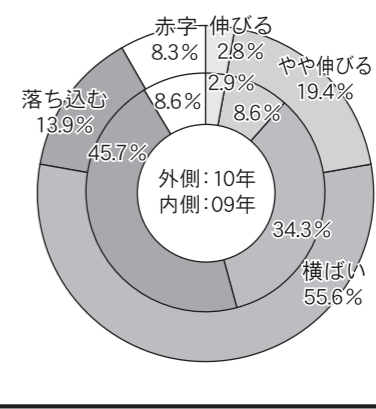
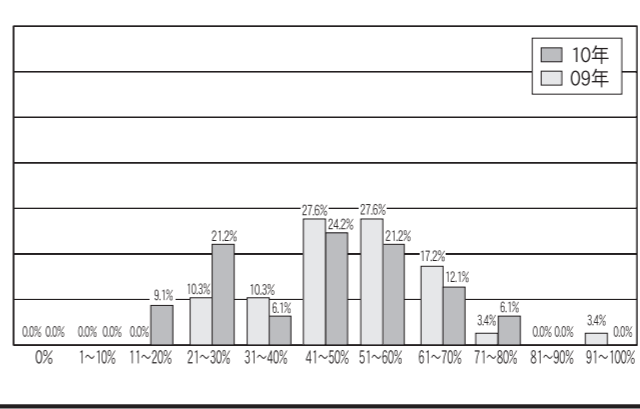
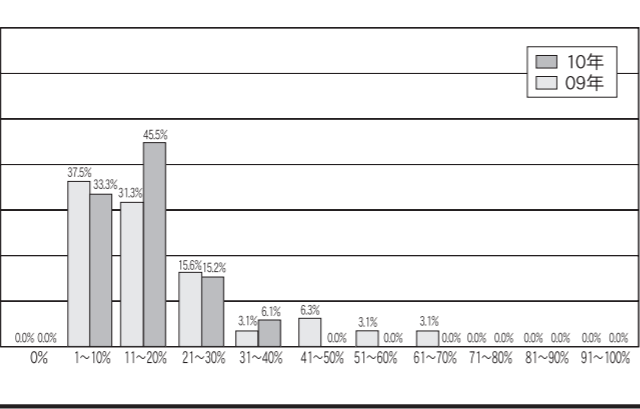
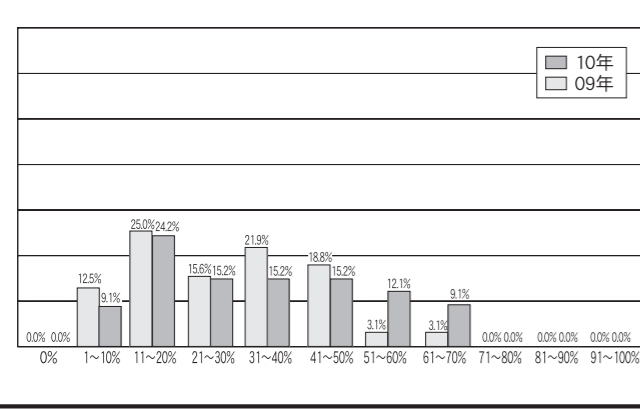
業績見込み



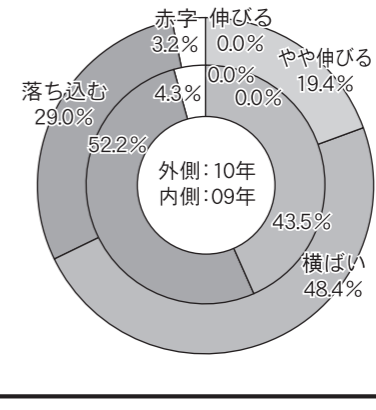
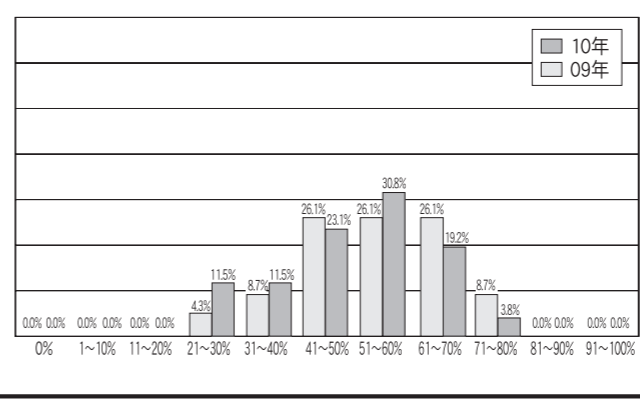
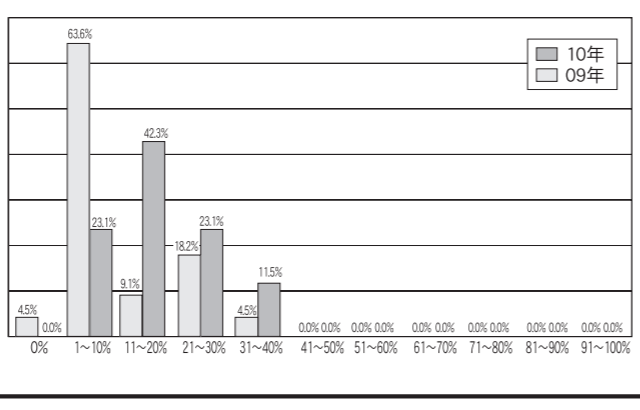
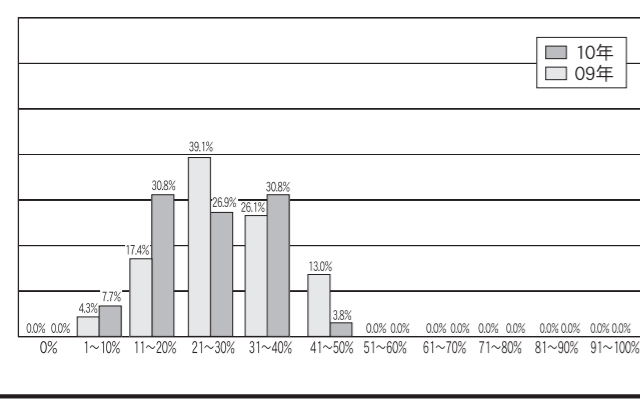
10〜30室



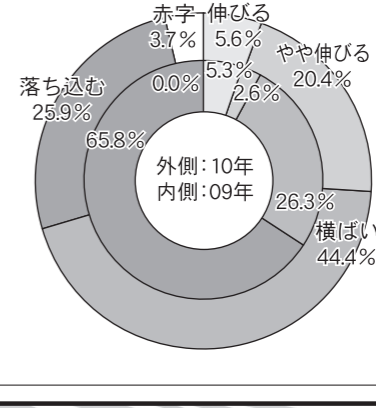
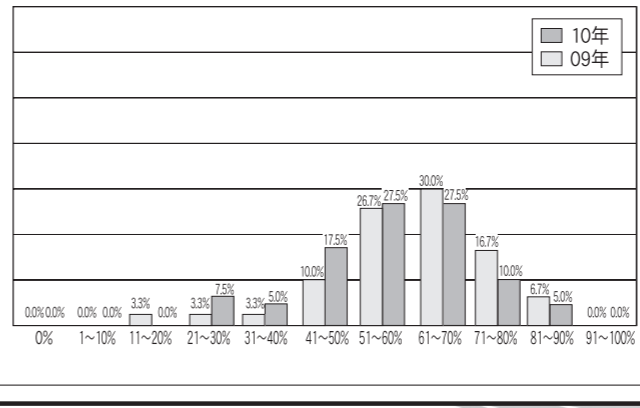
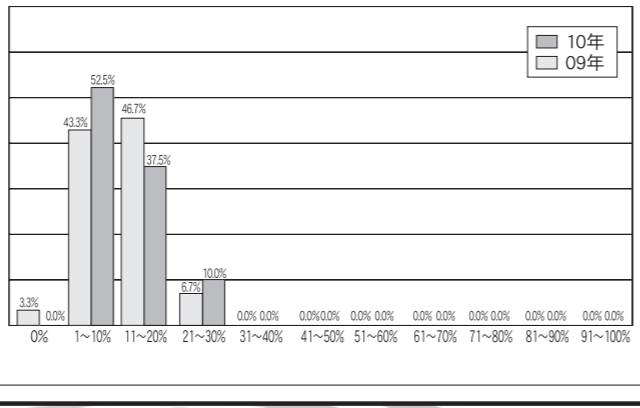
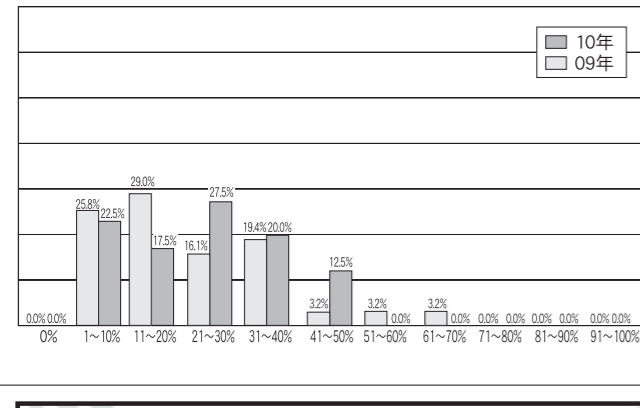
31〜50室



51〜75室



76〜100室



101室以上

謹賀新年

平成23年元旦

お誘い... せせらぎが 優しい... 白木屋グランドホテル

白木屋グランドホテル 政府登録 国際観光旅館

湯殿 和装別荘 SHINSYO

協力会のメンバーにご参加を!! 週刊「観光経済新聞」

残照に微睡み、静寂を織いしとき。 まごころ嬉野温泉 和装別荘