

観光立国実現は地方から推進を

旅館業績、復調の兆し

週刊



宿泊 旅行業・運輸・自治体 (観光全般)

新年号第2部

10年の業績と悩み

旅館・ホテルの業績に復調の兆しが見えてきた。今年も観光経済新聞社は、国際観光旅館連盟の会員旅館・ホテルを対象として経営状況をアンケート調査を実施した。10年の業績見込みについて「伸びる」と回答したのは24.9%となり、21世紀に入って最悪の数字となった前年09年の13.9%から大きく戻った。また、「落ち込み」または「赤字」の回答も51.5%から30.6%へと低下。泥沼からようやく足を抜けた。

今回のアンケートでも、10年の業績を前年と比較して「伸びる」「やや伸びる」「横ばい」「落ち込み」「赤字」の5段階で示してもらった。回答したのは52.2%。声高ではないが「やや伸びる」という回答は19.7%。前年よりも1.0ポイント、前年よりも増加した。両回答合計の24.9%は、07年の38.7%には及ばないものの、09年の13.9%、08年の18.1%を上回る数字だ。最も多い回答は44.6%だった「横ばい」。前年よりも1.1ポイント増加しているのを自由記入形式で聞いてみた。「落ち込み」や「赤字」は、一番は例年通り、売上げに関する悩み、代表的なものが「売上げ強化」などの回答も少なくなかった。

数字でも経営状況の改善傾向がうかがえる。前年に回答数が増えた「労働力の確保」というのが、現在の経営者にとって売上げと人財、どんな時代でも変わらない2大課題と言えそうだ。回答は「人材育成」「社員教育」の2つが最も多かった。そして、これまで同様、人に関する悩み、旅館経営者にとって売上げと人財、どんな時代でも変わらない2大課題と言えそうだ。回答は「人材育成」「社員教育」の2つが最も多かった。そして、これまで同様、人に関する悩み、旅館経営者にとって売上げと人財、どんな時代でも変わらない2大課題と言えそうだ。回答は「人材育成」「社員教育」の2つが最も多かった。

「売り上げ減」や「人材育成」が課題

「前年上回る」25%に戻る 本社、国観連経営アンケートで

業績の見込み2001年以降の推移

年	伸びる	やや伸びる	横ばい	落ち込む	赤字
10年	5.2	19.7	44.6	24.4	6.2
09年	4.2	9.7	34.5	46.7	4.8
08年	4.8	13.3	46.1	30.3	5.5
07年	10.4	28.3	41.0	17.9	2.4
06年	7.6	27.1	42.2	22.2	0.9
05年	7.7	18.7	43.4	27.5	2.7
04年	5.8	19.8	45.9	26.1	2.4
03年	11.0	26.6	43.0	13.3	1.1
02年	10.1	23.6	42.3	21.2	2.9
01年	9.7	20.4	46.1	20.4	3.4

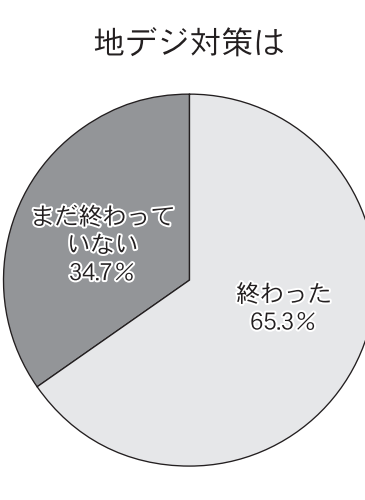
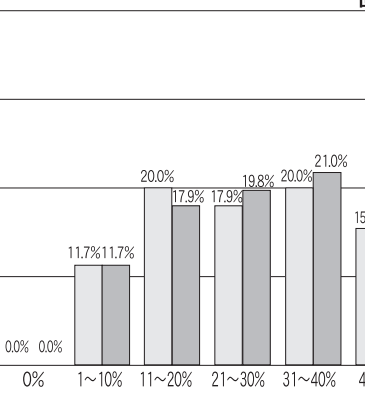
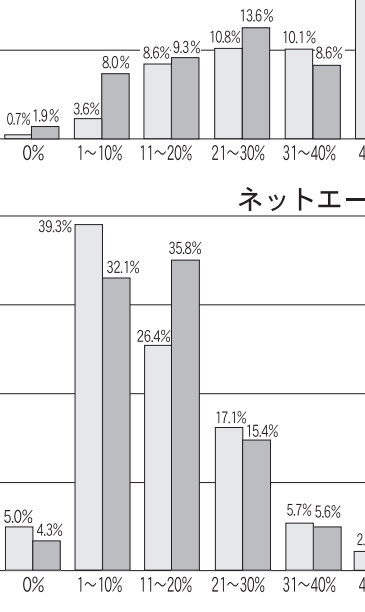
調査の概要

この調査は、国観連の会員旅館・ホテルを対象として往復アンケートはがきを2010年11月に郵送し、10年の業績見込み②経営上の課題③旅行会社、ネットエージェント、直販の各客室販売比率④旅行会社の手数料率⑤その旅行会社の手数料が高いか適正か⑥適正な手数料率の中国人観光客を受け入れるか⑦受け入れる場合は、富裕層か、中間層か⑧すでに地上デジタルテレビへの対策は終わったか、などについて聞いた。

回答を寄せたのは1,933軒。客室規模別では「10〜30室」が39軒、「31〜50室」が33軒、「51〜75室」が36軒、「76〜100室」が31軒、「101室以上」が54軒となっている。

旅行会社経由

旅行会社からのシフト進行



客室販売チャネル

近年、ネットエージェントの順番は前年と同じ。2番目は2.8%、3番目は3.5%、4番目は3.2%、5番目は2.1%、6番目は1.4%、7番目は0.7%、8番目は0.3%、9番目は0.1%、10番目は0.0%となっている。

ネットエージェント

旅行会社からのシフト進行

直販

旅行会社からのシフト進行

地デジ対策

3分の1がこれから

客室販売チャネル

ネットエージェントの順番は前年と同じ。2番目は2.8%、3番目は3.5%、4番目は3.2%、5番目は2.1%、6番目は1.4%、7番目は0.7%、8番目は0.3%、9番目は0.1%、10番目は0.0%となっている。

ネットエージェント

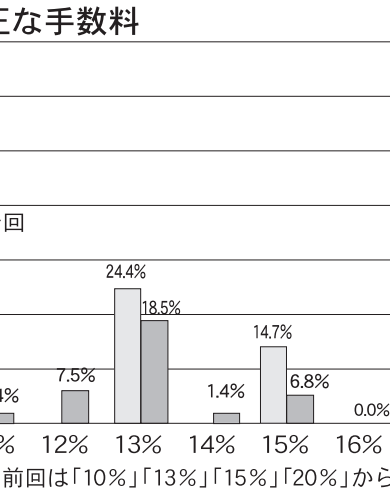
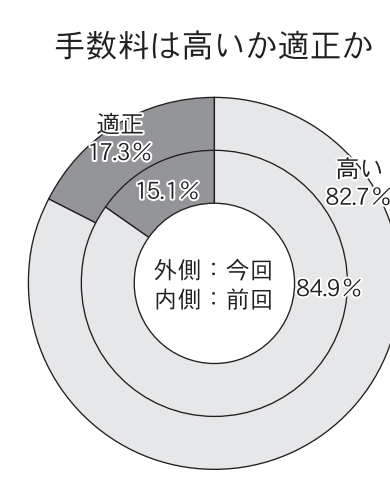
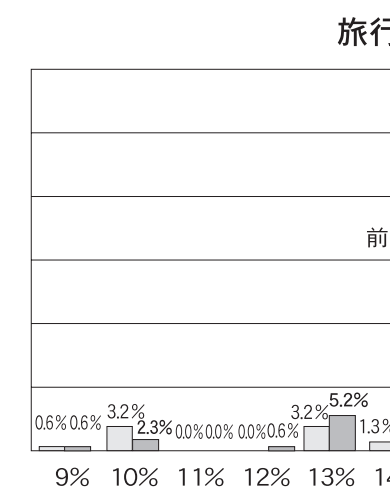
旅行会社からのシフト進行

直販

旅行会社からのシフト進行

地デジ対策

3分の1がこれから



旅行会社の手数料

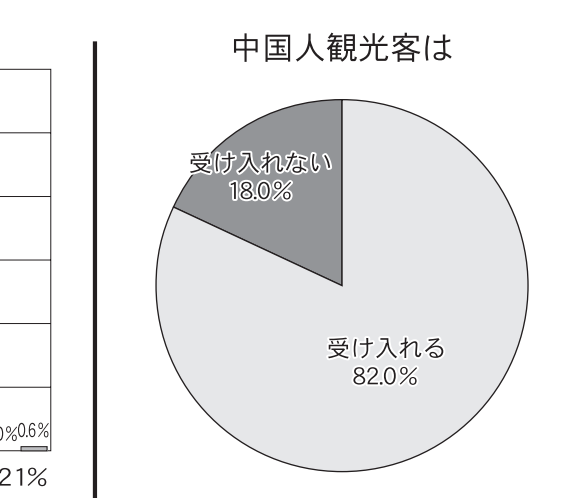
旅行会社の手数料

適正な手数料

適正な手数料

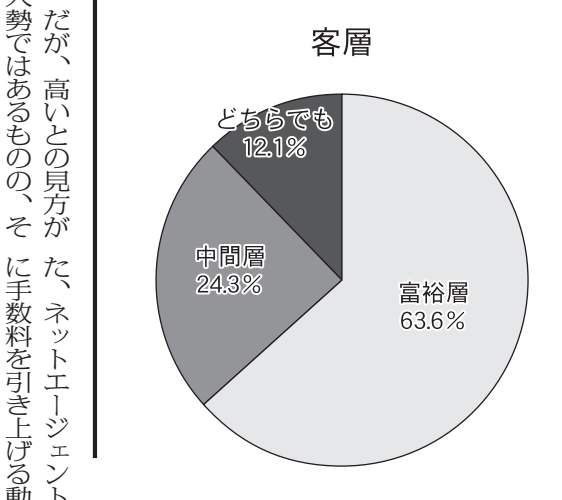
適正な手数料

適正な手数料



中国人観光客

8割が歓迎



若草の宿丸栄へ

四季折々の風情を伝える 河口湖のほとり、美しい自然を舞台に、「若草の宿丸栄」の舞が、いま、聞かれます。

見はらし露天風呂「湖(うみ)の湯」

丸栄

〒401-0302 山梨県南都留郡富士河口湖町小立498

0555-72-1371

FAX 0555-72-2568

http://www.maruei55.com

「豪華アルプスの湯」大風呂

「豪華アルプスの湯」サウナ

「豪華アルプスの湯」大風呂

「豪華アルプスの湯」サウナ

「豪華アルプスの湯」大風呂

「豪華アルプスの湯」サウナ

「豪華アルプスの湯」大風呂

「豪華アルプスの湯」サウナ