

# 観光立国の実現は、地方(地域)から

## 業績の見込み 2003年以降の推移

年	伸びる	やや伸びる	横ばい	落ち込む	赤字
12年	8.9	23.1	51.5	12.4	4.1
11年	7.5	16.7	31.0	37.9	6.9
10年	5.2	19.7	44.6	24.4	6.2
09年	4.2	9.7	34.5	46.7	4.8
08年	4.8	13.3	46.1	30.3	5.5
07年	10.4	28.3	41.0	17.9	2.4
06年	7.6	27.1	42.2	22.2	0.9
05年	7.7	18.7	43.4	27.5	2.7
04年	5.8	19.8	45.9	26.1	2.4
03年	11.0	26.6	43.0	18.3	1.1

# 大震災の影響で 旅館業績は悪化

11年の業績見込みについては、前年と比較して「伸びる」や「やや伸びる」が4%から大きく13.5%、「横ばい」は7.5%から5.2%、「落ち込む」は2%から2.3%増加した。大幅ではないものの「やや伸びる」という回答は16.7%で、前回の19.7%から3.0%減った。前回の24.9%と0.7%減少し、落ち込む回答は2.7%と0.7%増加した。強みを持つ旅館・ホテルは、大震災にも屈しなかったようだ。

### 前年下回る「45%」に増加 本出国観連経営アンケート調査

「前年下回る」は45%に増加した。これは前年より11%ポイント増加した。また、「落ち込む」は2%から2.3%増加した。大幅ではないものの「やや伸びる」という回答は16.7%で、前回の19.7%から3.0%減った。前回の24.9%と0.7%減少し、落ち込む回答は2.7%と0.7%増加した。強みを持つ旅館・ホテルは、大震災にも屈しなかったようだ。

### 客室販売チャネル

客室販売チャネルについて「旅行会社」が41%と最も多い。ネットエージェントは17.1%、直販は11.1%と続く。旅行会社への依存度は依然として高い。ネットエージェントの割合は前年より1.1%ポイント増加した。直販の割合は前年より0.1%ポイント減少した。

### 旅行会社シェア5割 2割がネットエージェント

旅行会社への依存度は依然として高い。ネットエージェントの割合は前年より1.1%ポイント増加した。直販の割合は前年より0.1%ポイント減少した。旅行会社への依存度は依然として高い。ネットエージェントの割合は前年より1.1%ポイント増加した。直販の割合は前年より0.1%ポイント減少した。

### 旅行会社の手数料

旅行会社の手数料率は前年より1.1%ポイント増加した。手数料率の平均は15.1%で、前年より0.1%ポイント増加した。手数料率の平均は15.1%で、前年より0.1%ポイント増加した。

### 消費行動への対応

消費行動への対応として「特徴を磨く」が最も多い。これは前年より1.1%ポイント増加した。消費行動への対応として「特徴を磨く」が最も多い。これは前年より1.1%ポイント増加した。

### 消費行動への対応

消費行動への対応として「特徴を磨く」が最も多い。これは前年より1.1%ポイント増加した。消費行動への対応として「特徴を磨く」が最も多い。これは前年より1.1%ポイント増加した。

### 中国人観光客

中国人観光客の増加は、富裕層が中心。中国人観光客の増加は、富裕層が中心。中国人観光客の増加は、富裕層が中心。

### 中国人観光客

中国人観光客の増加は、富裕層が中心。中国人観光客の増加は、富裕層が中心。中国人観光客の増加は、富裕層が中心。

### 中国人観光客

中国人観光客の増加は、富裕層が中心。中国人観光客の増加は、富裕層が中心。中国人観光客の増加は、富裕層が中心。

### 中国人観光客

中国人観光客の増加は、富裕層が中心。中国人観光客の増加は、富裕層が中心。中国人観光客の増加は、富裕層が中心。

### 中国人観光客

中国人観光客の増加は、富裕層が中心。中国人観光客の増加は、富裕層が中心。中国人観光客の増加は、富裕層が中心。

### 中国人観光客

中国人観光客の増加は、富裕層が中心。中国人観光客の増加は、富裕層が中心。中国人観光客の増加は、富裕層が中心。

### 中国人観光客

中国人観光客の増加は、富裕層が中心。中国人観光客の増加は、富裕層が中心。中国人観光客の増加は、富裕層が中心。

## 週刊



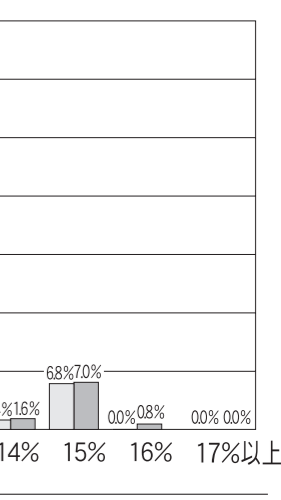
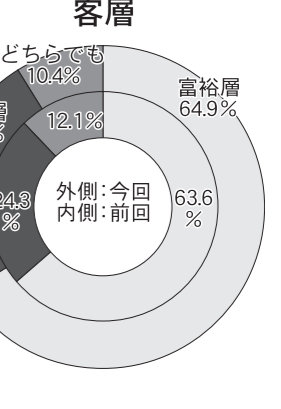
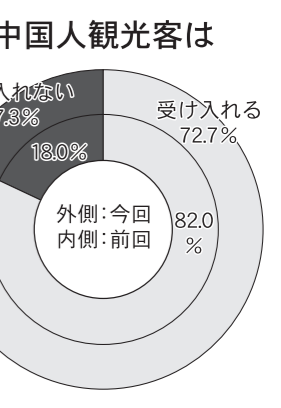
宿泊・旅行業・運輸・自治体(観光全般)

## 新年号第2部

この調査は、国観連の会員旅館・ホテルを対象として、往復アンケートは2011年11月に郵送し、11年の業績見込み②12年の業績見込み③経営上の課題④旅行会社、ネットエージェント、直販の各客室販売比率⑤旅行会社の手数料率⑥その旅行会社の手数料率が高いか適正か適正な手数料率⑦中国人観光客を受け入れるか否か⑧

### 調査の概要

受け入れる場合は、富裕層が中間層が⑩日本大震災で考え(価値観)が変わったか否か⑪消費行動の変化にどう対応するか⑫について聞いた。



### 丸栄

四季が織りなす湖畔の舞  
富士河口湖温泉部  
政府登録国際観光旅館(登録1626号)  
若草の宿

〒401-0302 山梨県南都留郡富士河口湖町小立498  
TEL 0555-72-1371  
FAX 0555-72-2568  
http://www.maruei55.com

### 若草の宿 丸栄へ

富士の麓  
四季折々の風情を伝える  
河口湖のほとり、  
美しい自然を舞台に、  
「若草の宿 丸栄」の舞が  
いま、開きます。

「全客室天風風呂」特別贈  
当館最高のお料理、  
おもてなしいたします。  
お部屋一例