

観光立国実現は地方から推進を

# 旅館業績、復調の兆し

この調査は、国観連の会員旅館・ホテルを対象として往復アンケートはかきを2010年11月に郵送し、①10年の業績見込み②経営上の課題③旅行会社・ネットエージェント、直販の各客室販売比率④旅行会社の手数料率⑤その旅行会社の手数料が高いか適正な手数料率の中国人観光客を受け入れるか⑥受け入れる場合は、富裕層か、中間層か⑦すでに地上デジタルテレビへの対策は終わったか などについて聞いた。

回答を寄せたのは193軒。客室規模別では、「10〜30室」が39軒、「31〜50室」が33軒、「51〜75室」が36軒、「76〜100室」が31軒、「101室以上」が54軒となっている。

## 調査の概要

業績の見込み2001年以降の推移

	伸びる	やや伸びる	横ばい	落ち込む	赤字
10年	5.2	19.7	44.6	24.4	6.2
09年	4.2	9.7	34.5	46.7	4.8
08年	4.8	13.3	46.1	30.3	5.5
07年	10.4	28.3	41.0	17.9	2.4
06年	7.6	27.1	42.2	22.2	0.9
05年	7.7	18.7	43.4	27.5	2.7
04年	5.8	19.8	45.9	26.1	2.4
03年	11.0	26.6	43.0	13.3	1.1
02年	10.1	23.6	42.3	21.2	2.9
01年	9.7	20.4	46.1	20.4	3.4

「前年上回る」25%に戻る  
本社、国観連経営アンケートで

旅館・ホテルの業績に復調の兆しが見えてきた。今年も観光経済新聞社、国際観光旅館連盟の会員旅館・ホテルを対象として経営状況を問うアンケート調査を実施した。10年の業績見込みについて「伸びる」または「やや伸びる」と回答したのは24.9%となり、21世紀に入って最悪の数字となった前年09年の13.9%から大きく戻った。また、「落ち込み」または「赤字」の回答も51.5%から30.6%へと改善。泥沼からようやく足を抜けた。

今回のアンケートでも、10年の業績を前年と比較して「伸びる」または「やや伸びる」「横ばい」「落ち込み」「赤字」の5段階で示してもらった。このうち「伸びる」と回答したのは5.2%、「やや伸びる」が19.7%、「横ばい」が44.6%、「落ち込み」が24.4%、「赤字」が6.2%となった。前年より10.0ポイント増加した。両年合計の24.9%は、07年の38.7%には及ばないものの、09年の13.9%、08年の18.1%を上回る数字だ。最も多い回答は44.6%だった「横ばい」。前年より10.1ポイント増加しているのを見て、経営者何れも「横ばい」が自由記入形式で聞いてみた。これは例年通り、売り上げに伸び、顧客層の拡大など、強化策の導入も少なくない。一方で、人手不足の減少、マイナス部分の「大」や「集客増」とい

## 週刊



新年号第2部

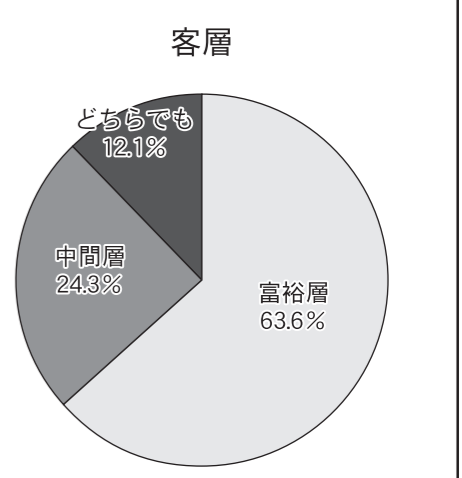
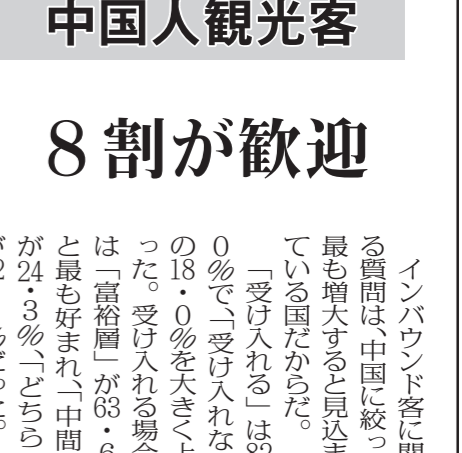
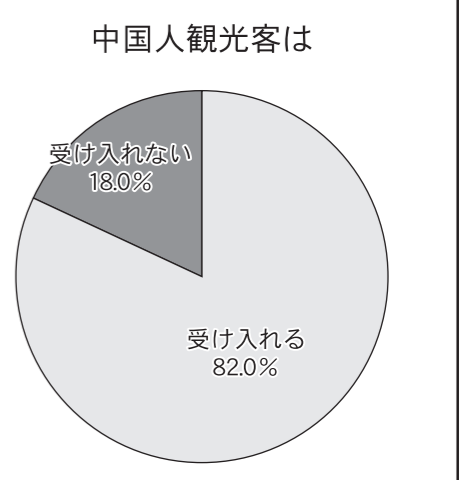
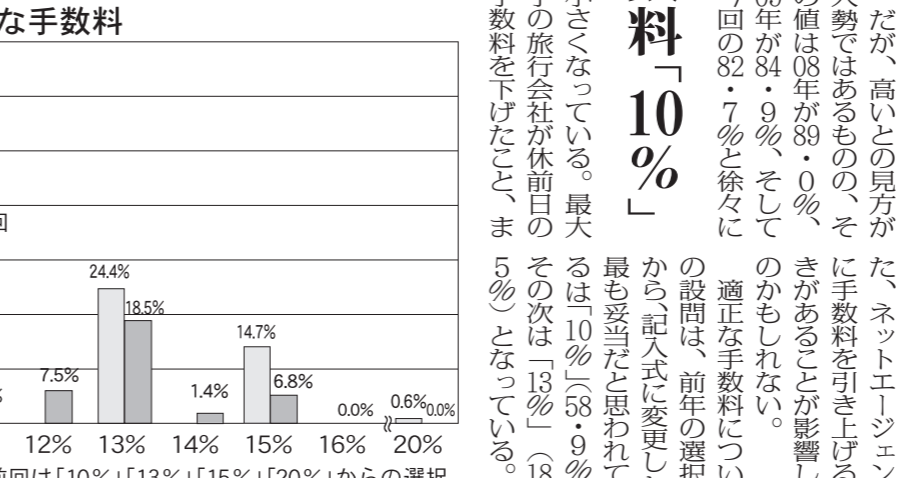
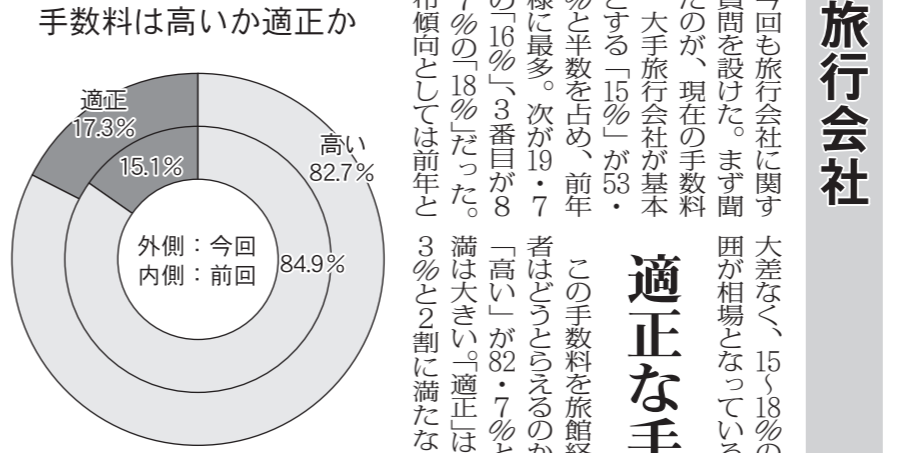
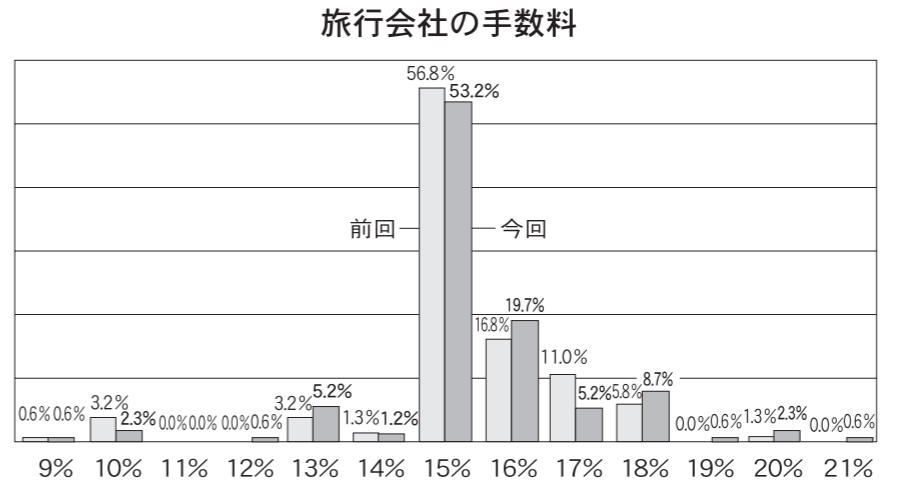
### 10年の業績と悩み

た声。宿泊単価の下落傾向のなか、ここ数年「単価アップ」を挙げる回答も立つ。また、「営業体制の強化」「コスト削減」「今後の成長戦略」など言葉はさまざまだが、売り上げに関する回答は今年、他の回答を大きく引き離して多かった。

そして次が、これまで同様、人に関する悩み。旅館経営者にとって売り上げと人とは、どんな時代でも変わらない2大課題と言えそうだ。回答は「人材育成」「社員教育」「労働力の確保」といったもの。

前年に回答が増えたのは「施設の老朽化対策」が3番目に言えそう。そのほか、「差別化」「個性化」や「インターネット販売の強化」などの回答も少なくなかった。

### 「売り上げ減」や「人材育成」が課題



近年、ネットエージェントの順番は前年と同じ。2.5倍、2.8倍、2.3倍と伸び続けているが、旅館側からすると、ネットエージェントの減少が気になる。その減少分が、「1」から「2」に移り、分が「1」から「2」に移り、ネットエージェントの増加したようだ。旅行会社からシフトしている。直販の比率は、値の大きい方から19.1%の「41〜50%」、17.3%の「51〜60%」、14.2%の「61〜70%」で、この3段階で示してもらった。

客室販売チャネル

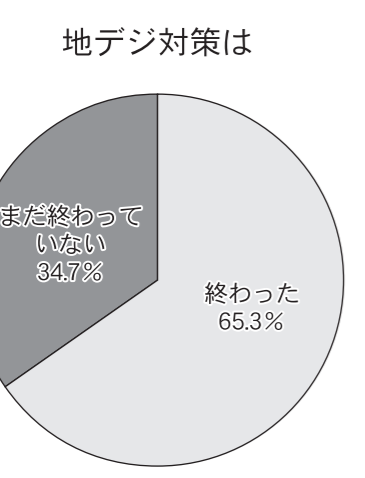
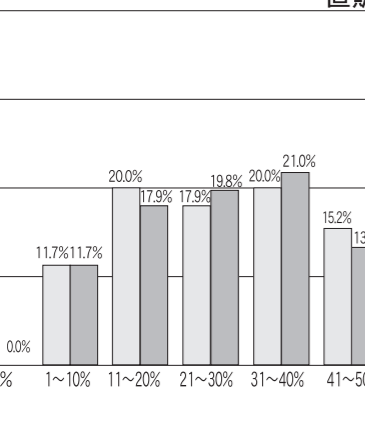
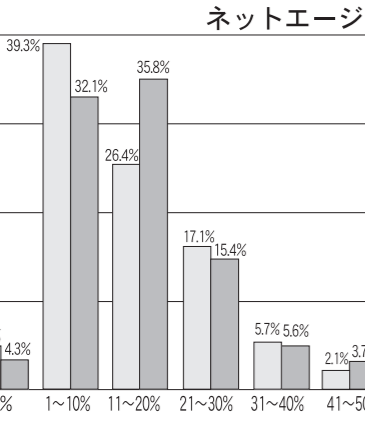
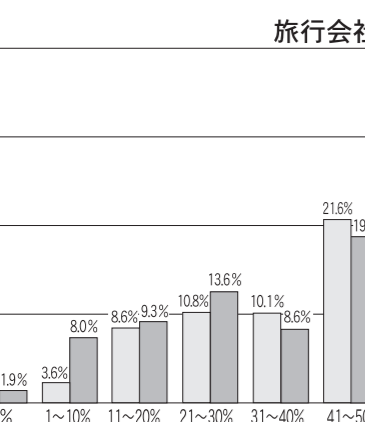
旅行会社の手数料率

旅行会社の手数料

旅行会社の手数料は高いか適正か

地デジ対策

3分の1がこれから



四季が織りなす湖畔の舞  
富士河口湖温泉  
政府登録国際観光旅館(登録1626号)  
**若草の宿 丸栄**  
〒401-0302 山梨県南都留郡富士河口湖町小立498  
☎0555-72-1371  
FAX 0555-72-2588  
http://www.marue15.com

「富士アルプスの湯」大風呂  
「富士アルプスの湯」サウナ  
「野の花亭」特別館

