



特集・台湾

羽田〜台北(松山)線開設と 台北花博で交流拡大へ

今年から2年間は台日観光交流年。この観光交流年にはまずとらなりそのが、台北市で今年11月から半年間にわたって展示イベントが繰り広げられる「台北花博」の開催と、今年10月31日から運航が始まる羽田空港〜台北(松山)空港路線の開設が、台日の観光関係者は、観光交流のさらなる拡大に大きな期待を寄せている。台湾観光局や台湾観光協会、台北市政府をはじめ各地域、航空会社などは、日本にさまざまな情報発信、プロモーションを展開している。



台湾観光局

http://jp.taiwan.net.tw

台湾観光協会

東京事務所 〒110-0003 東京都港区西新橋1丁目5-8川手ビル3F 電話03・3501・3591 FAX03・3501・3586

大阪事務所

〒530-0047 大阪府大阪市北区西天満4-14-3-6F 電話06・6316・7491 FAX06・6316・7398

台北国際花博覧会(台北花博)が今年11月6日から来年4月25日までの約半年間、台北市で開催される。国際園芸協会が認定する国際的な花と園芸の祭典で、アジアで4番目、アジアの都市としては7番目の開催となる。台北花博では約3300種類の花々が街を彩り、工夫をこらした展示イベントで観光客を魅了する。期間中の来場者数は台湾内外から8000万人を見込んでいる。

「台北花博」は、1960年にオランダ・ロッテルダムで初開催されて以来、世界各地で盛況を博してきた。台北花博は、アジアでは90年の大阪、99年の昆明(中国)、2000年の淡路、04年の浜松湖、06年の新大園エリアの会場イメージ

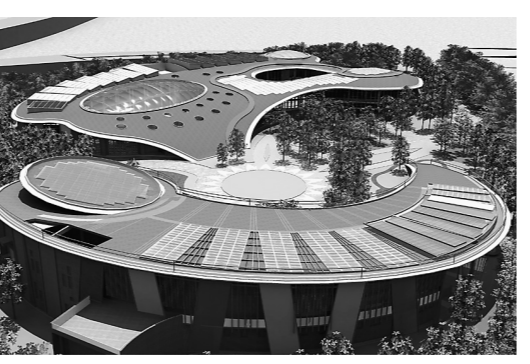
「台北花博」は、1960年にオランダ・ロッテルダムで初開催されて以来、世界各地で盛況を博してきた。台北花博は、アジアでは90年の大阪、99年の昆明(中国)、2000年の淡路、04年の浜松湖、06年の新大園エリアの会場イメージ

多くの来場者からお待ちしている」と語った。花博運営本部の丁編纂プロデューサーも「台北花博の開催に向けて、90年の大阪花博、05年の愛知万博などに学んだ。大きな経済効果も見込んでいる。日本の方にも台北花博の魅力を体感してもらいたい」と述べた。

台北花博の最新情報は、公式ウェブサイト www.2010taipeiexpo.tw. (日本語版あり)まで

台北花博、11月〜来年4月開催 3300種の花、6000の行事で歓迎

2010臺北國際花卉博覽會 TAIPEI INT'L FLORA EXPO



台北花博は、1960年にオランダ・ロッテルダムで初開催されて以来、世界各地で盛況を博してきた。台北花博は、アジアでは90年の大阪、99年の昆明(中国)、2000年の淡路、04年の浜松湖、06年の新大園エリアの会場イメージ



台北市長らが花博をPRしたイベント(7月、東京都内のホテルで)

「花咲く台北にぜひ」 市長らが誘客キャンペーン

台北市政府は、台北花博の開催に合わせ、外国人観光客の誘致にさらなる力を入れる。7月には東京と大阪で「花咲く台北」と題した観光販売促進キャンペーン発表会を開いた。郝龍斌・台北市長らが来日し、旅行社やメディアに花博の魅力を紹介した。

銘茶を巡る旅PR 台湾観光トピックス

台湾観光局の「旅行台 丘陵地帯から高山地帯まで」8日、日月潭を舞台とした「台湾観光00」で、台湾茶の茶畑が広がる。台湾茶は1900年のパリ万国博覧会に出品された。台湾茶は、日本統治時代に台湾茶 探訪の旅(挑) 台湾茶 探訪の旅(挑) 台湾茶 探訪の旅(挑)

10月31日に開設へ 観光、ビジネスが便利に

羽田空港の第四滑走路 国土交通省は昨年12月R/Tや車で10〜20分程度の供用開始に伴い、今年11月、日本と台湾の航空関係に民間協会の関係を利用して民間協会の関係により、羽田〜台北(松山)空港線に定期便が開設される。松山空港は、台北市中心部に位置し、観光やビジネスでの利便性が高い。日本側では日本航空(JAL)と全日本空輸(ANA)とを運航できるようにする予定。日台間の航空便は、台北市中心部に位置している。中心市街地まではM45分着機材はB767。

6月の訪台日本人 34%増の8万3484人に 台湾交通部観光局の統計によると、今年6月の訪台日本人旅行者数は前年同月比34.3%増の8万3484人となった。6月の訪台日本人旅行者数は前年同月比34.3%増の8万3484人となった。6月の訪台日本人旅行者数は前年同月比34.3%増の8万3484人となった。

台湾のエアライン 花博仕様の機内内装や 関連ツアー商品を提案

台北花博のオフィシャルエアラインのエアー航空は、機内の内装を花博のイメージで統一した「花博フライト」を今年2月から実施している。また、同社のパッケージツアーのオリジナルブランド「エバシオン」の全商品に台北花博を組み込む予定だ。花博フライトは、エアバスA330-200型機4機が対象で、

先住民民族舞踊を披露 東北の祭りに参加

台湾観光局は2〜7日、東北の夏祭りやイベント会場を訪問し、台湾の伝統舞踊団約30人と関係者を来日し、祭りに参加。来場者に台湾の魅力を紹介するとともに交流の機会を創出した。台湾観光局は2〜7日、東北の夏祭りやイベント会場を訪問し、台湾の伝統舞踊団約30人と関係者を来日し、祭りに参加。来場者に台湾の魅力を紹介するとともに交流の機会を創出した。

台湾にシャトルバス網 主要駅・停留所と 観光スポット結ぶ

台湾観光局はこのほど、観光スポットを巡る台湾各地発着のシャトルバス「台湾好行」の運行を始める。詳しくはウェブサイト http://www.taiwan.net.tw/、中国語まで。