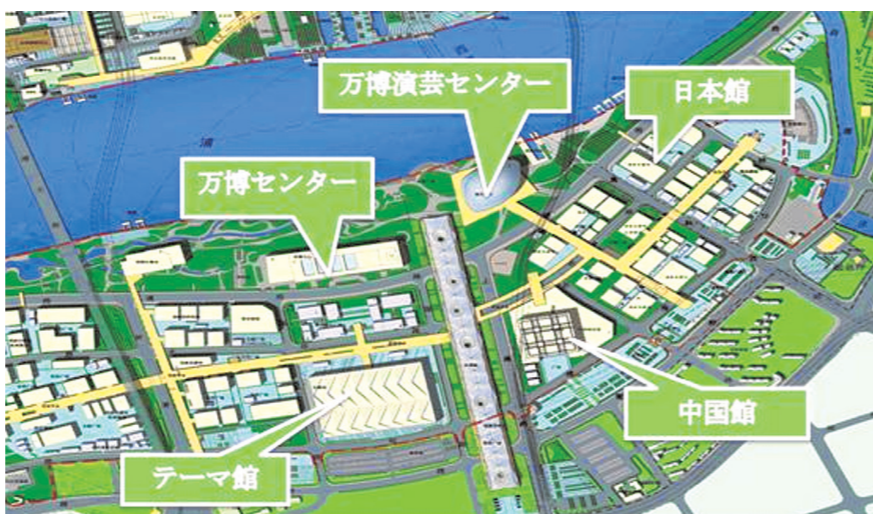


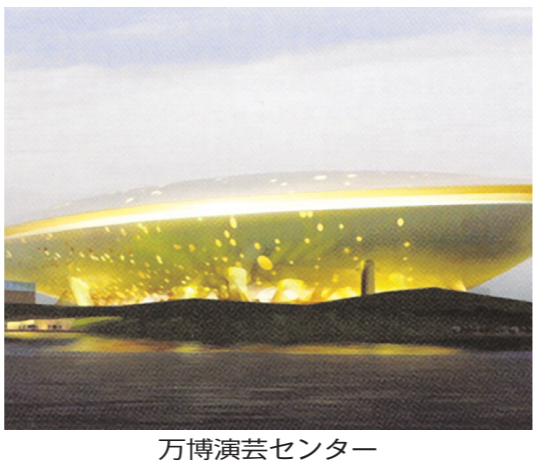
日本館



中国館



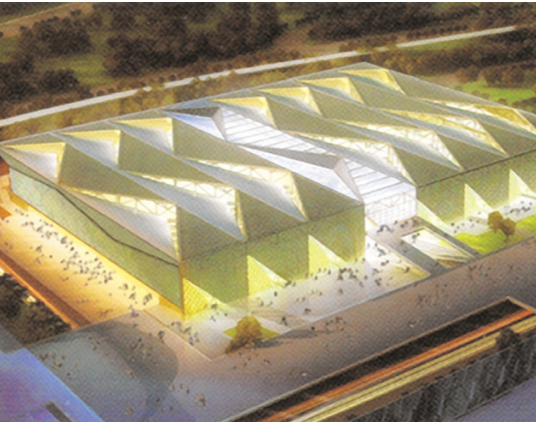
万博会場の中心部



万博演芸センター



万博センター



テーマ館

中国2010年上海万国博覧会

名称 2010年上海国際博覧会(EXPO 2010 Shanghai, China)
テーマ より良い都市、より良い生活(Better City, Better Life)
サブテーマ 「都市多元文化の融合」「都市経済の繁栄」「都市科学技術の革新」「都市コミュニティの再生」「都市と農村の対話」
開催機関 2010年5月1日(土)~10月31日(日)の184日間
参加国等 合計200以上の国・国際機関
目標入場者数 7千万人(1日あたり平均約40万人、万博史上最大)
開催場所 上海市都心部、南浦大橋から盧浦大橋までの黄浦江兩岸地区。長さ8.3km、面積5.28平方kmのエリア(愛知万博の約2倍)
交通 市内と空港をリニアモーターカーが結んでいる。最高時速は300kmで世界最速のリニア。
上海と日本との関係 上海市は横浜市、大阪府、大阪市などと友好都市を結んでいる。約48,000人の在留邦人がいる。日系企業も約4,500社が進出。世界で最も日本人とゆかりが深い都市の一つ。
シンボルマーク 漢字の「世」と数字の「2010」からデザイン。3人の家族が肩を寄せ合って笑っているように見える。幸せにあふれ手をとりあって楽しみを分かち合う家族、人類を表している。緑色で豊かな生命力、向上発展する動感を表現。
マスコット 名前は海宝(ハイバオ)。中国語で「世界の宝」を意味する「四海之宝」という言葉が名前の由来。漢字の「人」からデザイン。海の色である水色は、海を通じて世界中とつながっていることを表している。
上海万博公式ホームページ(日本語版) <http://jp.expo2010.cn/>

万博豆知識

万博とは、国際博覧会条約(BIE条約)にもとづいて行われる、複数の国々が参加する「国際博覧会(International Exposition)」のこと。「万国博覧会」とも呼ばれ、略して「万博」。「EXPO」「エクスポ」「エクスポ」などと表記される。
第1回は1851年のロンドン万博。1867年のパリ万博には、幕府と薩摩藩、佐賀藩が出品、参加した。フランス革命100周年の1889年に開かれたパリ万博ではエッフェル塔が建設され、エジソンの白熱電球で初の夜間照明が行われた。
1970年の大阪万博の総入場者数は約6422万人で万博史上最多。2005年愛知万博(愛・地球博)の総入場者数は約2204万人だった。上海万博は総入場者数7000万人を目標に掲げている。

そつだ 上海万博、行こう

初めて都市をテーマに開催

本年5月から

中国館は万博会場の中で、最も中心部分に「東方の冠」が中央にそびえ立つ。地方館は「地」。国設計理念は、東方の冠、家館の基に土台のごく鼎盛中華、天下糧倉、庶民百姓(東方の大地、富者の中華、天下の糧倉、豊かな人々)などとも表現。16文字に中国文化的な深い含義が込められている。

中国館

中国館は万博会場の中で、最も中心部分に「東方の冠」が中央にそびえ立つ。地方館は「地」。国設計理念は、東方の冠、家館の基に土台のごく鼎盛中華、天下糧倉、庶民百姓(東方の大地、富者の中華、天下の糧倉、豊かな人々)などとも表現。16文字に中国文化的な深い含義が込められている。



本年5月、中国上海市で、中国2010年上海万国博覧会が開かれる。初めて都市をテーマにしたこの万博は、万博史上最大規模の面積、パビリオン、イベント数を予定している。目標入場者数も過去最多だった大阪万博の6千4百万人を上回る7千万人。万博は観光業界にとってもビッグイベント。4カ月後に開幕を控えた上海万博の概要と見どころを紹介する。

万博センター

万博のパビリオンの中で最も重要なものの一つ。万博開幕期間中は、万博のシンボルとして使われる。また、万国博覧会としての役割も果たしている。テーマ館は、万国博覧会としての役割も果たしている。

日本館

愛知万博のシンボルとして使われる。また、万国博覧会としての役割も果たしている。

日本第1号入場券

愛知県の主婦が入手



山田さん(左)と福原選手(中央)、本保長官(右)

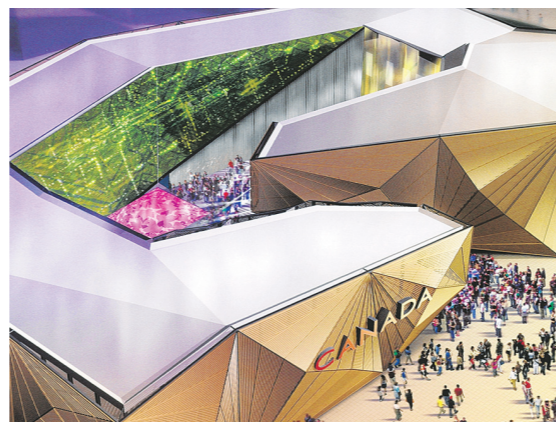
来年5月に始まる上海万国博覧会(Expo 2010)の入場券、祝賀状と上海万博への期待を込めて、山田さんが先立って開幕式に出席した。



インド館



ロシア館



カナダ館



シンガポール館



韓国館



中国国家観光局



東京
〒105-0001 東京都港区虎ノ門2-5-2
エアチャイナビル8階
TEL 03-3591-8686 FAX 03-3591-6886
ホームページ <http://www.cnta.jp/>

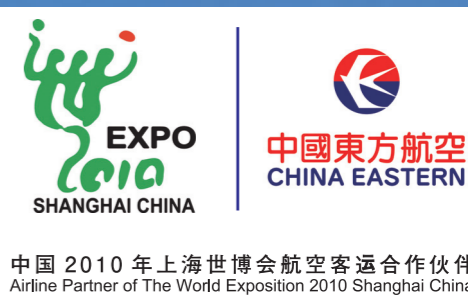
大阪
〒556-0017 大阪府大阪市浪速区湊町1-4-1
OCATビル4階
TEL 06-6635-3280 FAX 06-6635-3281
ホームページ <http://www.cnta-osaka.jp/>



中国東方航空は2010上海万博のオフィシャルエアラインです。



www.chinaeastern-air.co.jp
www.flychinaeastern.com (オンライン予約)



中国2010年上海世博会航空客运合作伙伴
Airline Partner of The World Exposition 2010 Shanghai China

日本-中国間を週230便、世界各地都市、中国国内で豊富なネットワーク					
〈日本国内支店一覧〉					
札幌支店	TEL 011-242-1258	新潟支店	TEL 025-248-5701	静岡支店	TEL 054-652-1212
東京支店	TEL 03-3506-1166	新千歳空港事務所	TEL 0123-45-7050	新潟空港事務所	TEL 025-272-8810
成田空港支店	TEL 0476-34-3945	福島支店	TEL 024-927-6688	金沢支店	TEL 076-232-6888
羽田空港事務所	TEL 03-5756-4880	福島空港事務所	TEL 0247-37-3088	小松空港事務所	TEL 0761-21-6668
新加坡支店	TEL 65-652-1212	大阪支店	TEL 06-6448-5161	広島支店	TEL 082-245-6623
香港支店	TEL 3591-8686	福岡支店	TEL 092-262-2000	鹿兒島支店	TEL 099-219-8888
北京支店	TEL 86-10-6521-1212	名古屋支店	TEL 052-201-6668	長崎支店	TEL 095-828-1510
上海支店	TEL 86-21-6635-3280	山形支店	TEL 023-623-6888	沖縄支店	TEL 098-860-6881
天津支店	TEL 86-22-6635-3280	京都支店	TEL 75-755-7555	鹿児島支店	TEL 099-219-8888
青島支店	TEL 86-53-6635-3280	岡山支店	TEL 086-294-1838	那覇支店	TEL 098-891-9055
大連支店	TEL 86-41-6635-3280	松山支店	TEL 089-965-3822		
長春支店	TEL 86-43-6635-3280				
瀋陽支店	TEL 86-24-6635-3280				
西安支店	TEL 86-29-6635-3280				
鄭州支店	TEL 86-37-6635-3280				
武漢支店	TEL 86-27-6635-3280				
重慶支店	TEL 86-23-6635-3280				
成都支店	TEL 86-28-6635-3280				
昆明支店	TEL 86-87-6635-3280				
蘭州支店	TEL 86-93-6635-3280				
西寧支店	TEL 86-97-6635-3280				
拉萨支店	TEL 86-89-6635-3280				
银川支店	TEL 86-95-6635-3280				
乌鲁木齐支店	TEL 86-99-6635-3280				
香港支店	TEL 3591-8686				
台北支店	TEL 886-2-6635-3280				
首尔支店	TEL 82-2-6635-3280				
曼谷支店	TEL 66-2-6635-3280				
新加坡支店	TEL 65-652-1212				
吉隆坡支店	TEL 60-3-6635-3280				
檳榔嶼支店	TEL 60-4-6635-3280				
曼谷支店	TEL 66-2-6635-3280				
新加坡支店	TEL 65-652-1212				
吉隆坡支店	TEL 60-3-6635-3280				
檳榔嶼支店	TEL 60-4-6635-3280				
曼谷支店	TEL 66-2-6635-3280				
新加坡支店	TEL 65-652-1212				
吉隆坡支店	TEL 60-3-6635-3280				
檳榔嶼支店	TEL 60-4-6635-3280				